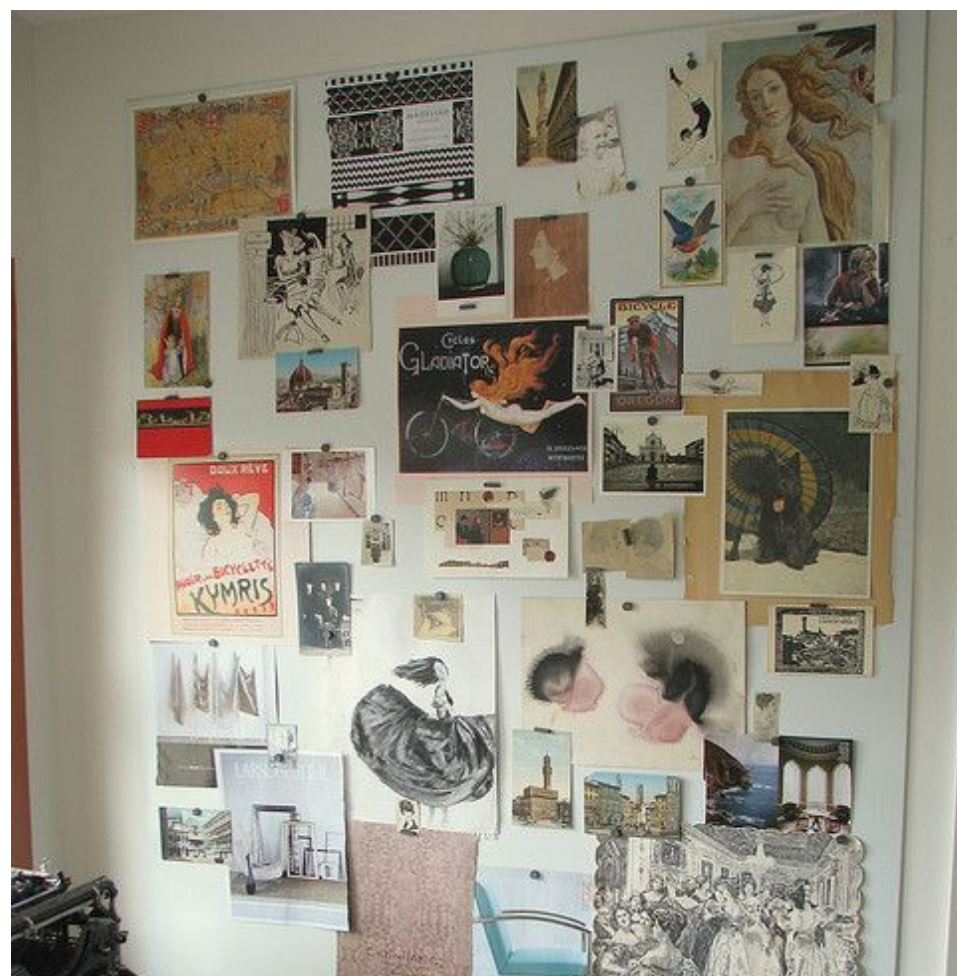


IDEENSKIZZEN SELBST- & WELTBILD



Laura Topcic Seminarfach Fr. Lucht

Erprobung und Verdichtung eigener künstlerischer Ansätze

Ideenskizzenexemplare

Aufbau der Ideenskizzensammlung: Inhaltsverzeichnis

- 1 Grobe Konzeptbeschreibung
- 2 DNA-Modifikation inspirierte Kunst
- 3 Modestil der modernen Wissenschaftlerin
- 4 Raum- & Lichtinstallationen: Utopie vs. Dystopie
- 5 Interieur & Architektur: (eigene) wohnbare Zukunft gestalten
- 6 Möglicher Grundriss der Ausstellungsfläche

GROBE KONZEPTBESCHREIBUNG

Diese Ideenskizzensammlung ist eine Kumulation von Skizzen, Texten, Fotos, Audiodateien und vielem mehr, welche zusammen eine Welt der Zukunft künstlerisch aufgreifen.

In dieser Welt bewegt sich eine fiktive Wissenschaftlerin, auf welcher der Fokus der enthaltenen Ideenskizzen liegt, ohne das sie explizit künstlerisch auftaucht.

Das ist gewünscht, da diese eigentlich "fiktive" Wissenschaftlerin unter anderem auch für meine Erwartung von einem "Ich" in der Zukunft steht.

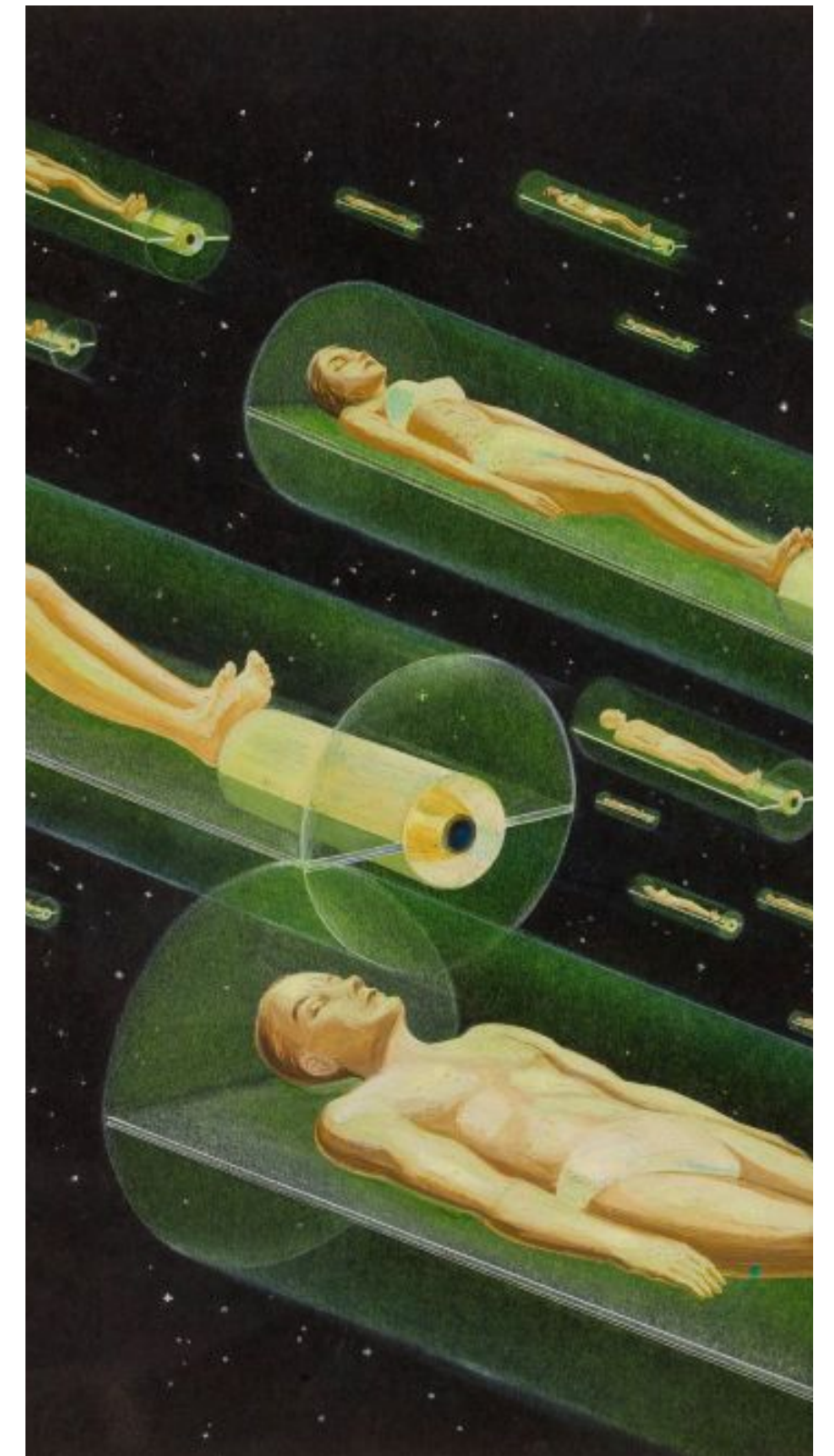
Die Ideenskizzen illustrieren die unmittelbare Lebenswelt der Wissenschaftlerin in mehreren Facetten: Über abstraktere DNA-Modifikationskunst, welche in der Wohnung der Wissenschaftlerin hängen könnte, bis hin zu Skizzen von Rauminstallationen von Orten, an denen die Wissenschaftlerin ihr Leben lebt.

Es soll so über ganz verschiedene künstlerische Ansätze eine Welt geschaffen werden, in der mein Selbst- und Weltbild durchschimmert.

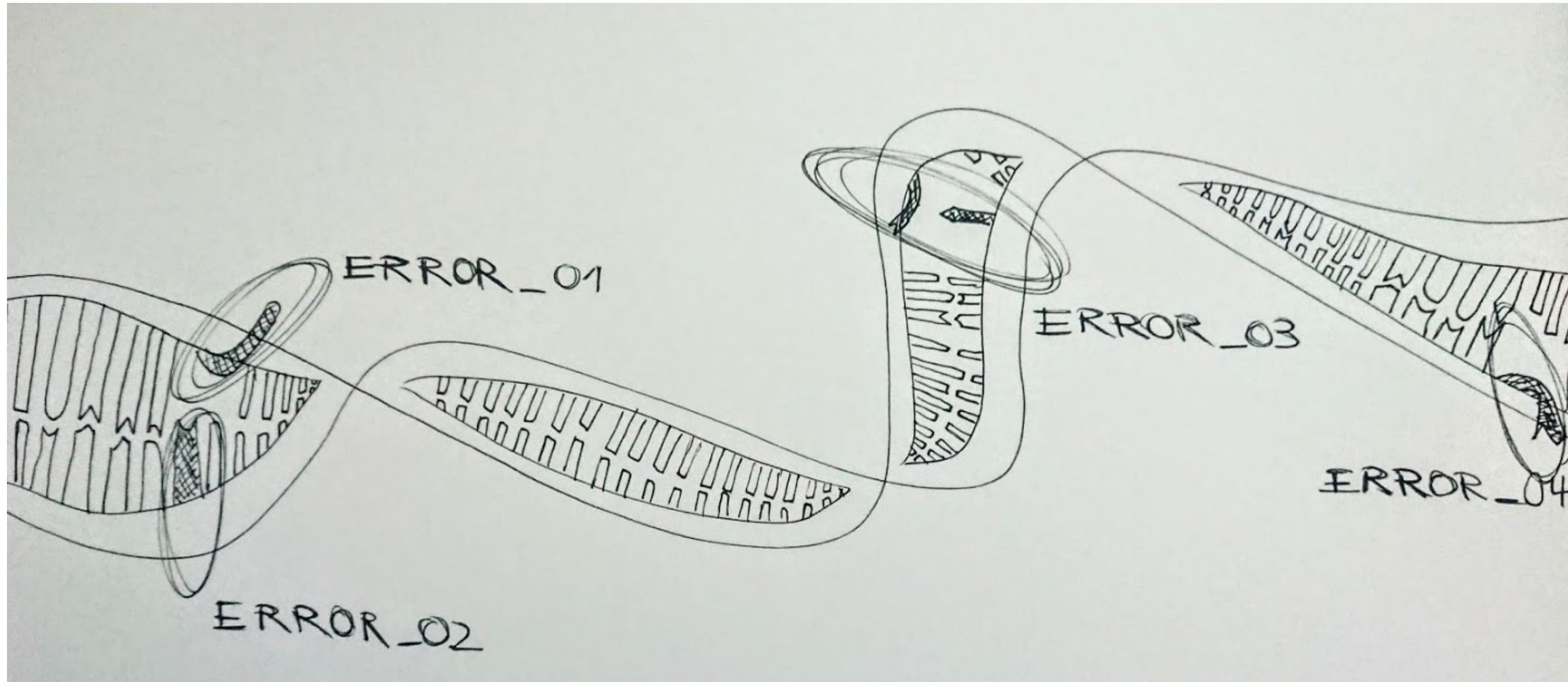
DNA-MODIFIKATION INSPIRIERTE KUNST

Diese Skizzen sollen Ideen für Gemälde (Acryl/Öl auf Leinwand) sein, welche in der Wohnung der Wissenschaftlerin hängen könnten. Die Gemälde erinnern sie daran, in was für einer Zeit des Umbruchs sie forscht.

Gleichzeitig machen die Gemälde in sich selbst darauf aufmerksam, das man bei der DNA-Modifikation des Menschen einen sensiblen moralischen und ethischen Bereich betritt. Mir selber ist es wichtig, als Person in der Wissenschaft Ethik und Moral nicht auf Grund von Forschung zu verlieren. Der Konflikt zwischen Moral und wissenschaftlichem Fortschritt durch Versuche von DNA-Modifikation am Menschen prägt also mein Selbst- und Weltbild sehr. Ich möchte darauf aufmerksam machen, wie schnell man in der Welt der Wissenschaft den moralischen und ethischen Aspekt aus den Augen verlieren kann. Meine Auseinandersetzung mit diesem Thema ist in den Skizzen zu finden und kann im Rahmen meiner Weltgestaltung der Wissenschaftlerin ein Kunstwerk sein, welches bei ihr in der Wohnung hängen könnten. Auf der Ausstellungsseite würden die fertigen Malereien digital ausgestellt sein. Sie werden aber auch im Posterdesign aufgegriffen.



*Inspiration:
Bob Ritter, Amerika, 20. Jhd.*



DNA-Struktur "Fehler" erkennen & künstlich verbessern



DNA Melting: fiktive Prozedur



DNA Strang Synthese aus willkürlichen Gen Pools (Ecken)

MODESTIL DER MODERNEN WISSENSCHAFTLERIN

Auf selbstzusammengestellten Druckvorlagen von diversen blanko Modedesignposen können Outfits geplant werden, welche die moderne Wissenschaftlerin tragen könnte. Diese Outfits habe ich entweder schon in meinem Kleiderschrank oder könnte sie in Second Hand Läden suchen und mit der Nähmaschine alterieren. Mode ist mir wichtig, deshalb ist auch sie ein Aspekt der Welt meiner Wissenschaftlerin, repräsentativ für mein Selbst- und Weltbild, in der Mode ein Ausdruck von Persönlichkeit und Freiheit ist.

Die fertigen Outfits könnten an einer Kleiderstange im Ausstellungsraum hängen. Als Videos könnte ich die Outfits anziehen & so präsentieren.



KLEIDERSTANGE BEISPIEL BILDER







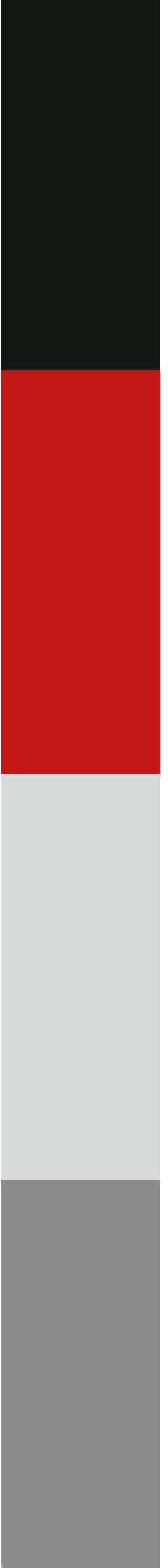
Soft Amber
#CDBDAB

Shark
#2E2F31

Cape Palliser
#9B714D

Shingle Fawn
#76553B







Cocoa Brown
#2F2723

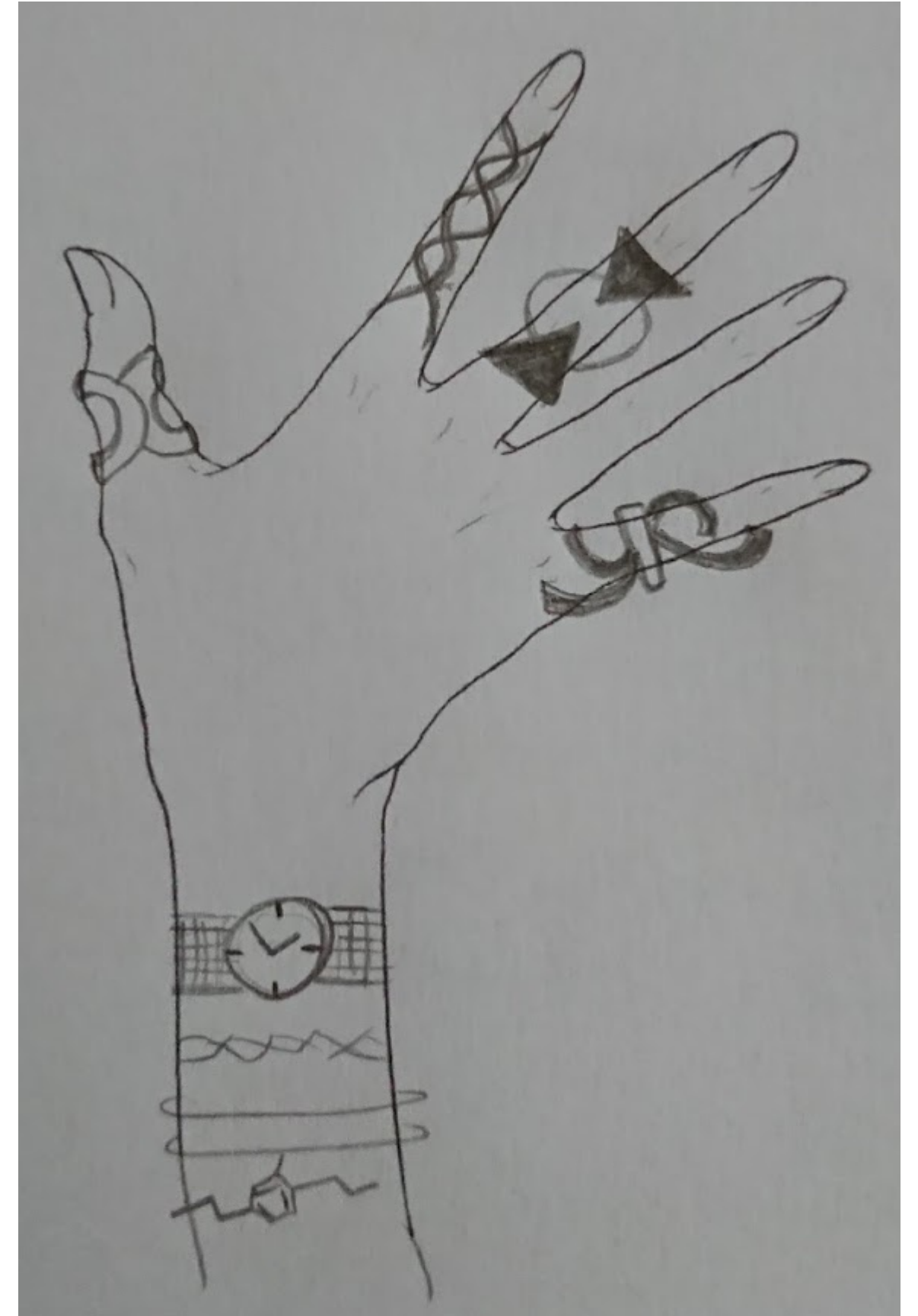
Swiss Coffee
#DCD5D2

Natural Gray
#8C8C89

Gray
#848484



Diese Designs werden wahrscheinlich nicht realisiert werden können. Sie könnten aber ebenfalls im Skizzenbuch auftauchen

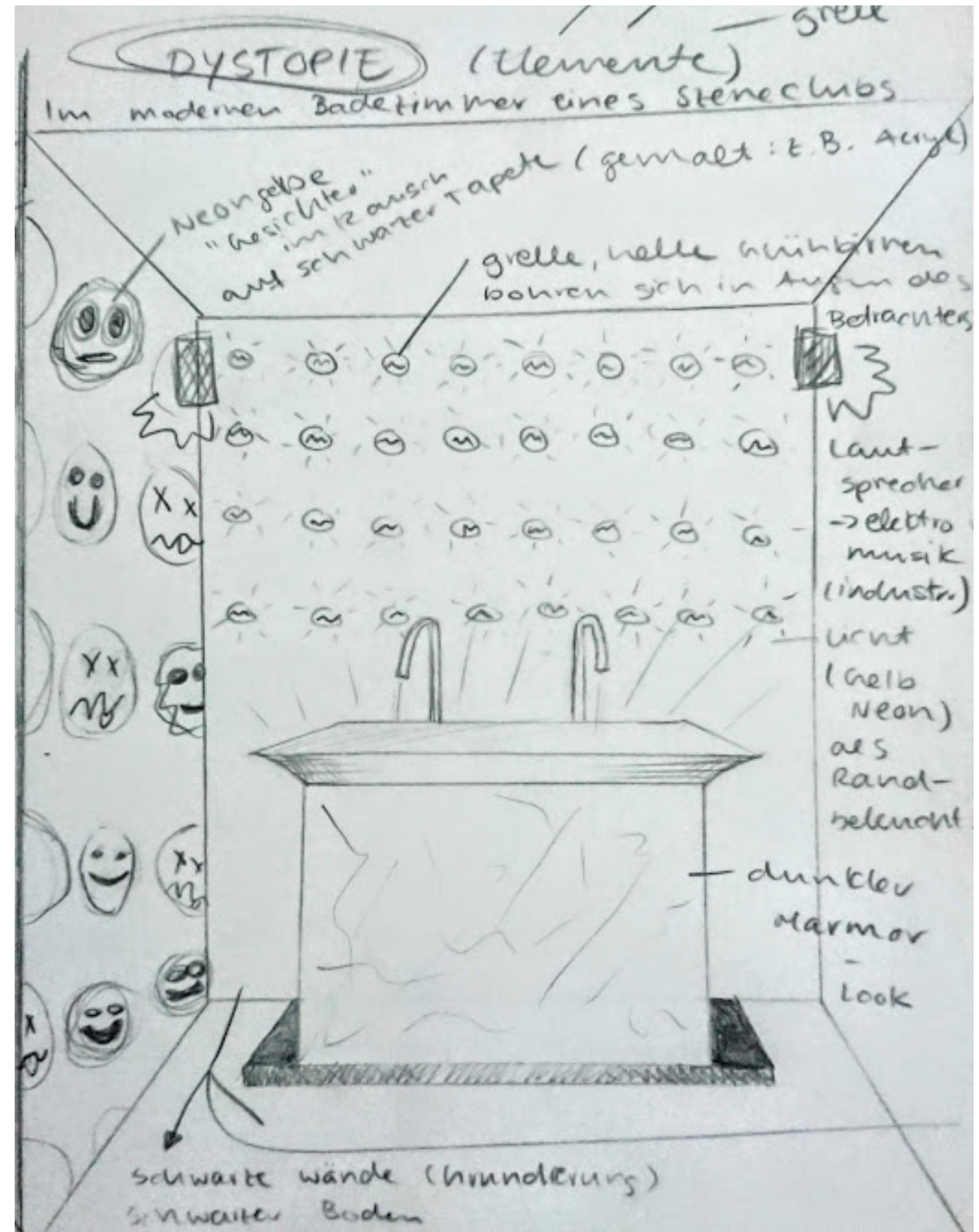
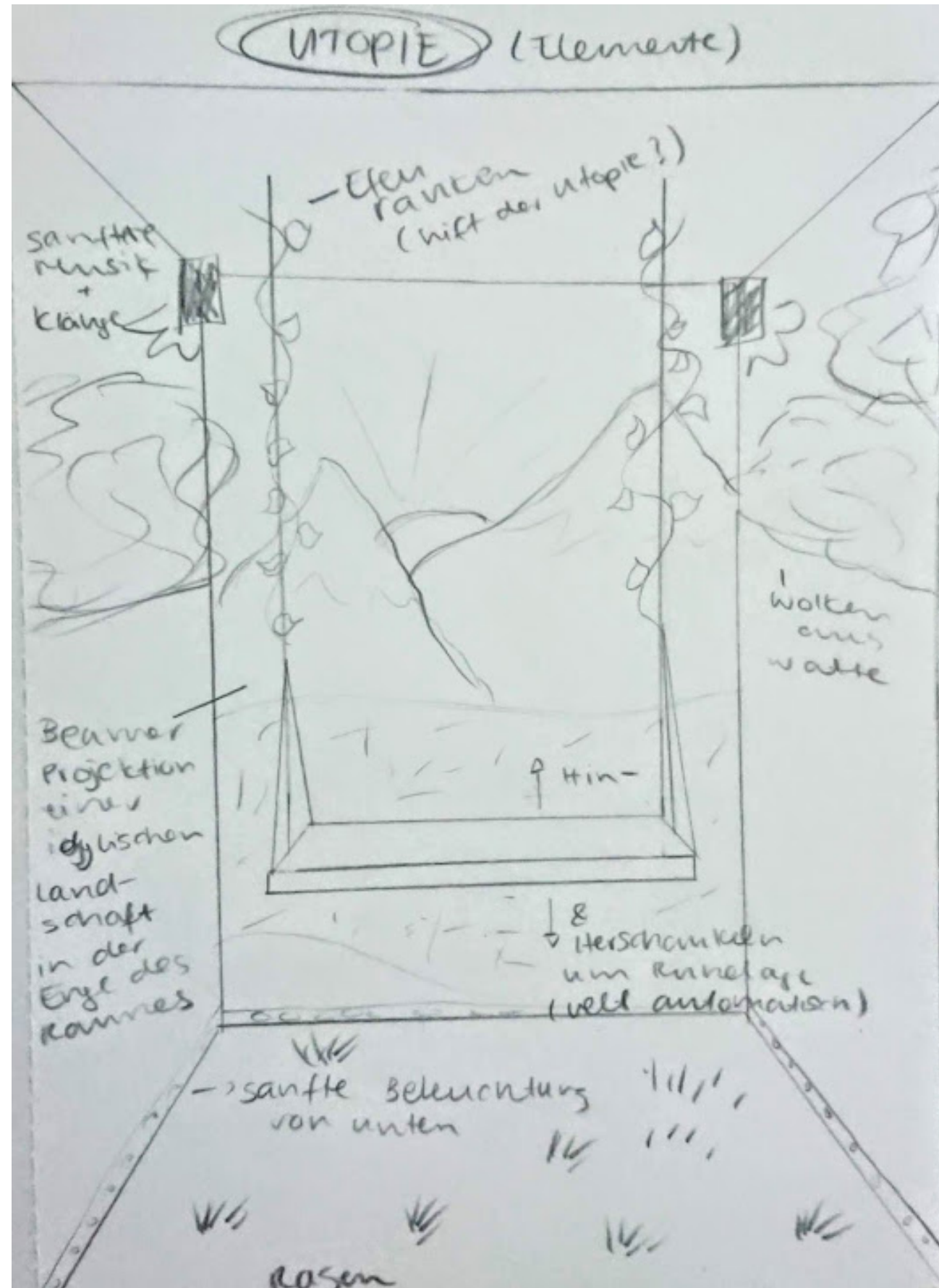


RAUM- & LICHTINSTALLATIONEN: UTOPIE VS. DYSTOPIE

Licht und Raumgestaltung sind ausdrucksstarke Tools, um mit Mitteln der Komposition und Lichterscheinung beim Betrachter eine Assoziation zu erwecken, welche durch das Betreten des Raumes eine immersive Wirkung erzeugt.

Das Unbeschreibbare und Interpretationsreiche in Kunst aufgreifen ist ein weiterer Ansatz um meine Imaginationskraft zu manifestieren - ein Teil meines Selbst- und Weltbilds. Ich möchte mit den Installationen einen Kontrast zwischen Dystopie und Utopie, zwei sehr unterschiedlichen Zukunftsvisionen, herausstellen und dem Betrachter die Möglichkeit offen lassen, zu welcher Idee der Zukunft dieser sich eher hingezogen fühlt. In das übergreifende Konzept mit der Wissenschaftlerin gliedern sich die Räume als Orte an denen die Wissenschaftlerin auch ihre Zeit verbringen könnte: Ein Club, ein Spa Salon, etc.





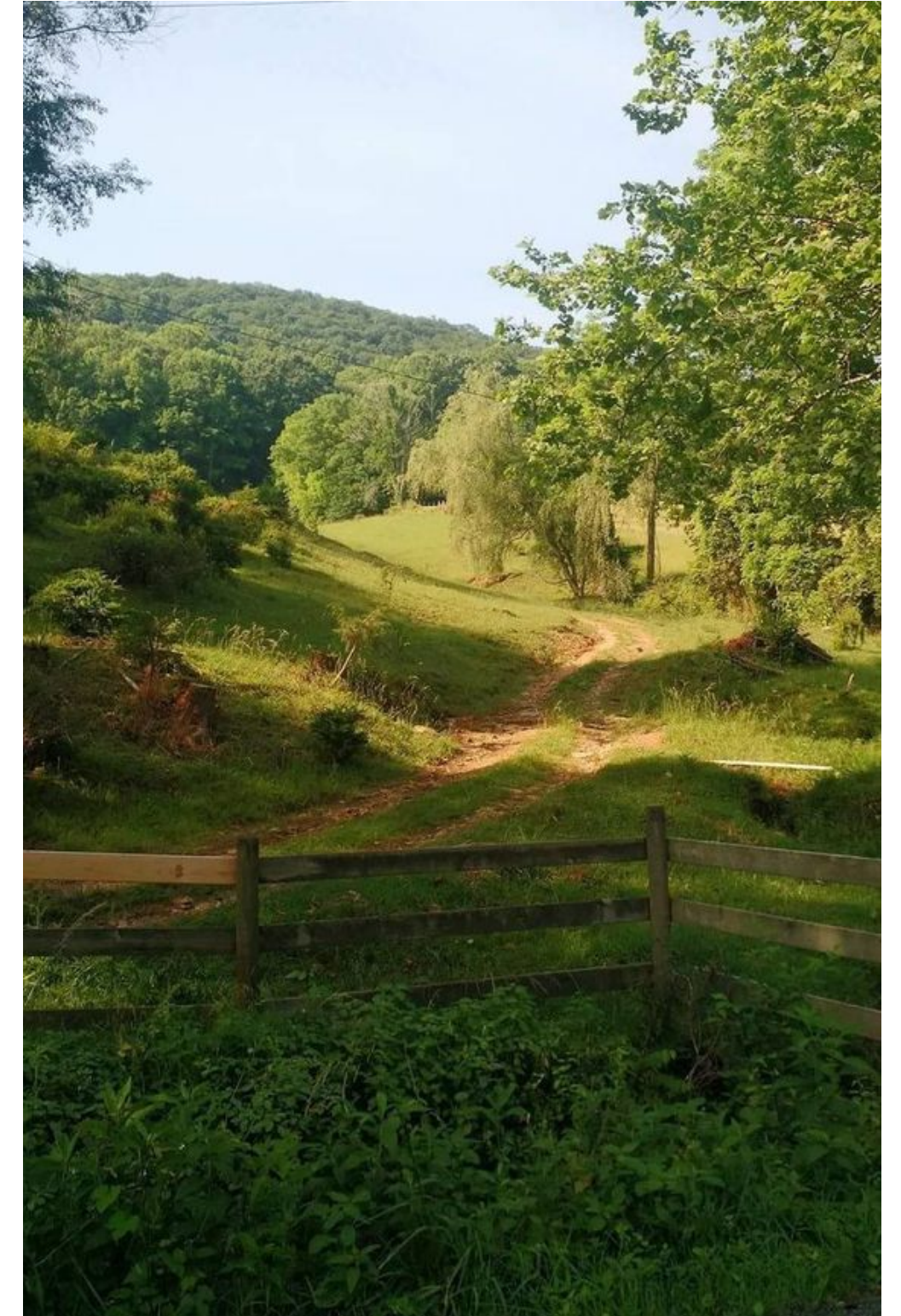
LAMPENARTEN UTOPIE



IDYLLISCHE NATURBILDER FÜR PROJEKTION



Naturbilder in Utopie Raum mit Beamer projiziert: Künstliche Naturerscheinung -> Utopie ist nur Idealbild der Zukunft, wird nie existieren ohne künstliche Hilfe



WATTEWOLKEN FÜR DEN UTOPIERAUM



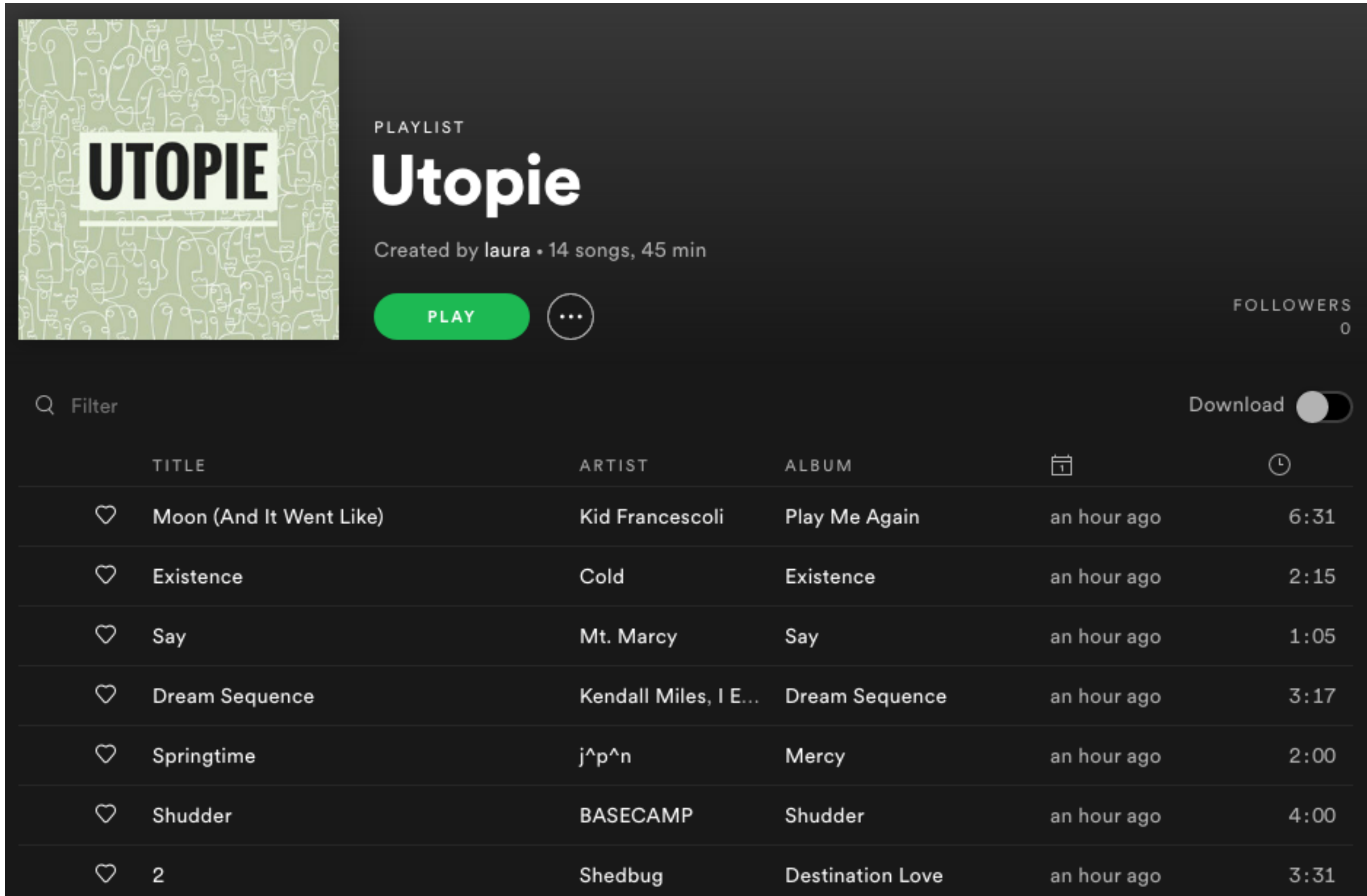
Wolken über Lampen / an Wänden anbringen -> weiche Lichterscheinung



Schaukel für Utopie
Rauminstallation simpel
ggf. selber herstellen?



Diese Playlist könnte über Lautsprecher im Utopie Raum spielen



The image shows a Spotify playlist interface. At the top left is a green cover image with the word 'UTOPIE' in white. To the right, the word 'PLAYLIST' is in small letters above the title 'Utopie' in large white font. Below the title, it says 'Created by laura • 14 songs, 45 min'. There is a green 'PLAY' button and a three-dot menu icon. On the right side, it says 'FOLLOWERS 0' and a 'Download' toggle switch. Below this is a search bar with 'Filter' and a list of songs. Each song row includes a heart icon, the title, artist, album, a calendar icon, the time added, and the song duration.

	TITLE	ARTIST	ALBUM		
♡	Moon (And It Went Like)	Kid Francescoli	Play Me Again	an hour ago	6:31
♡	Existence	Cold	Existence	an hour ago	2:15
♡	Say	Mt. Marcy	Say	an hour ago	1:05
♡	Dream Sequence	Kendall Miles, I E...	Dream Sequence	an hour ago	3:17
♡	Springtime	j^p^n	Mercy	an hour ago	2:00
♡	Shudder	BASECAMP	Shudder	an hour ago	4:00
♡	2	Shedbug	Destination Love	an hour ago	3:31

P
L
A
Y
L
I
S
T

<https://open.spotify.com/playlist/20FVyIFucluKeuA6hfx91Y?si=ZfiwmXIPSiC029jCD89Tmw>

FARBPALETTE UTOPIE



Storm Dust

#686965

Harvest Gold

#DEAF75

Cloudy

#ACAAA6

Eagle

#B4B4A8



Woodland

#4B592C

Soft Amber

#D3C7B6

Green Spring

#AFBDAC

Bud

#A4A99F



Stromboli

#33604F

Moss Green

#B2DCB9

Acapulco

#81BE9F

Tradewind

#60A8AE



Lynch

#648792

Quill Gray

#D6D5CF

Periwinkle Gray

#B7CBE0

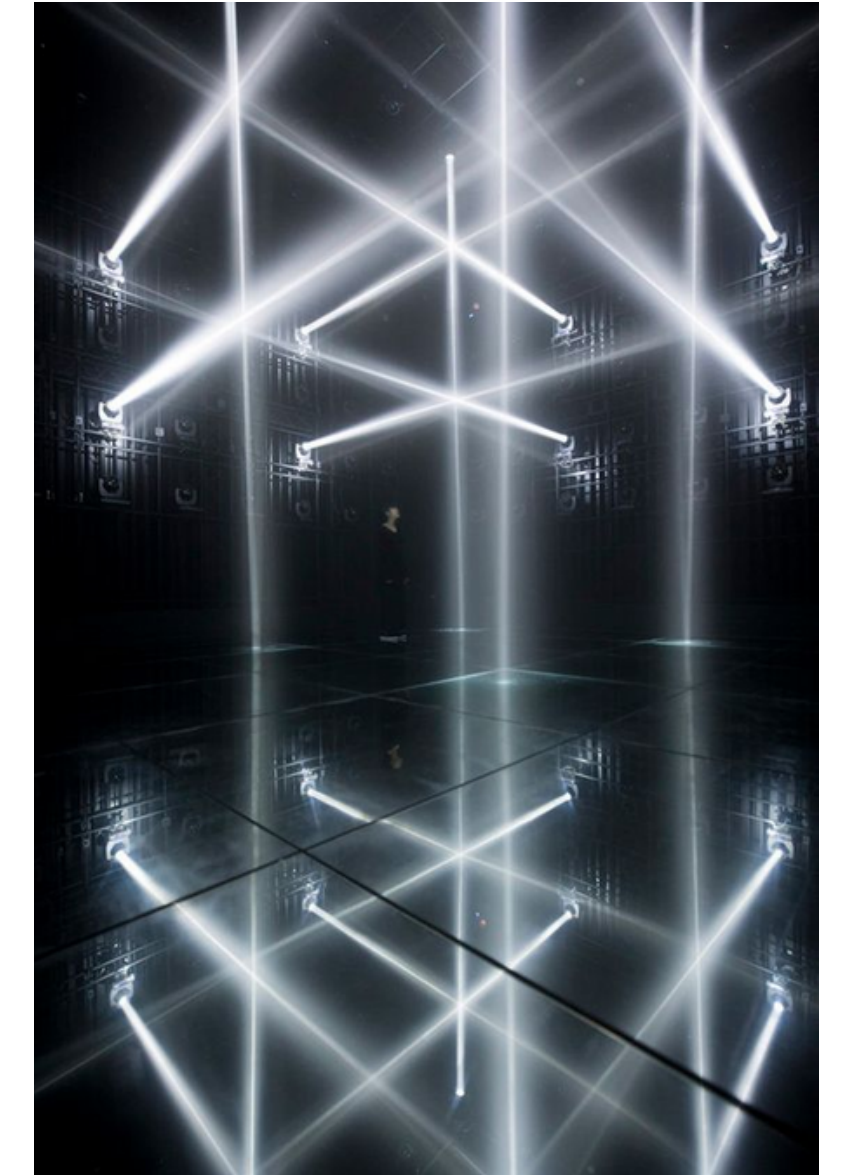
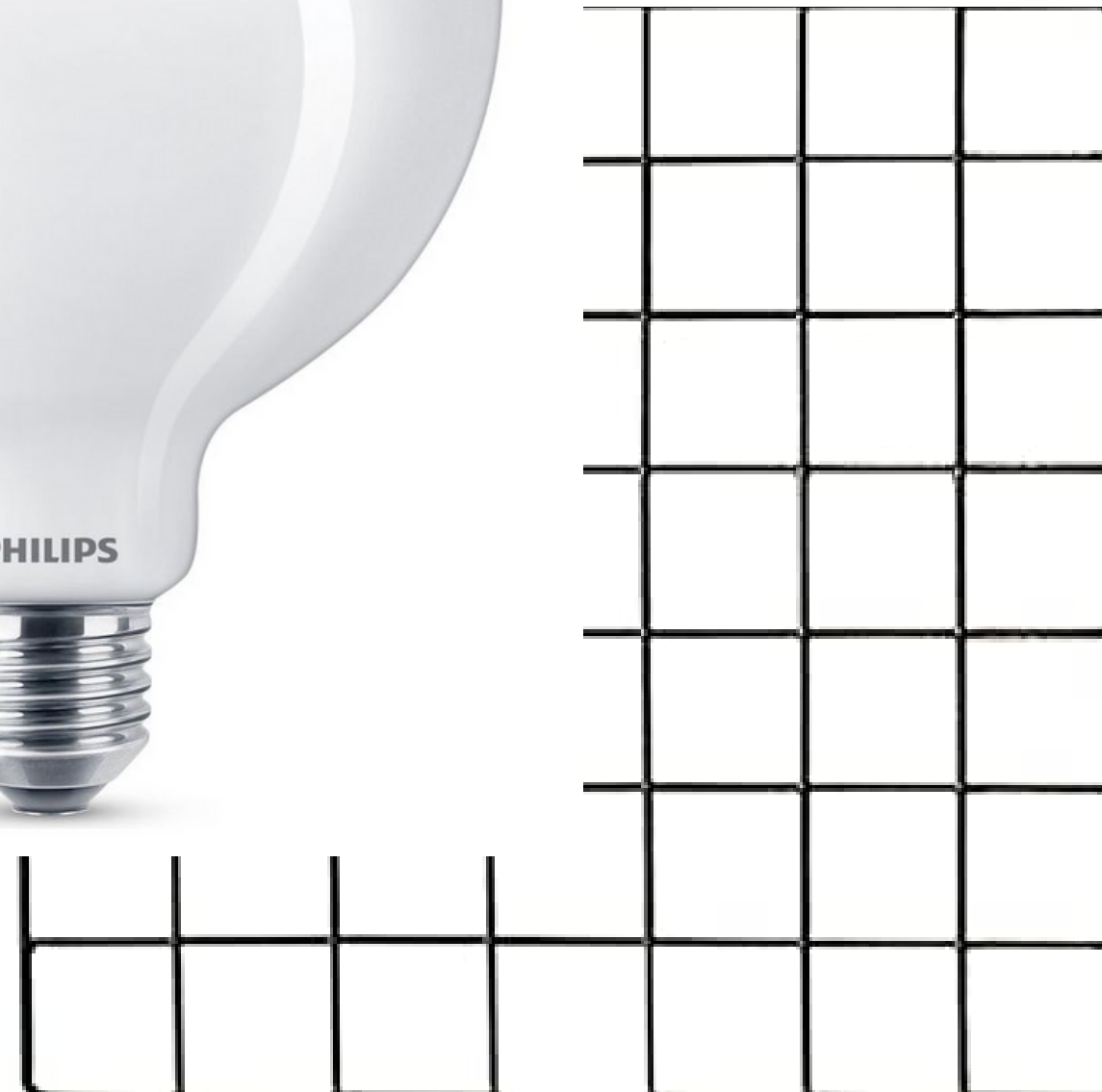
Blue Dianne

#20434C

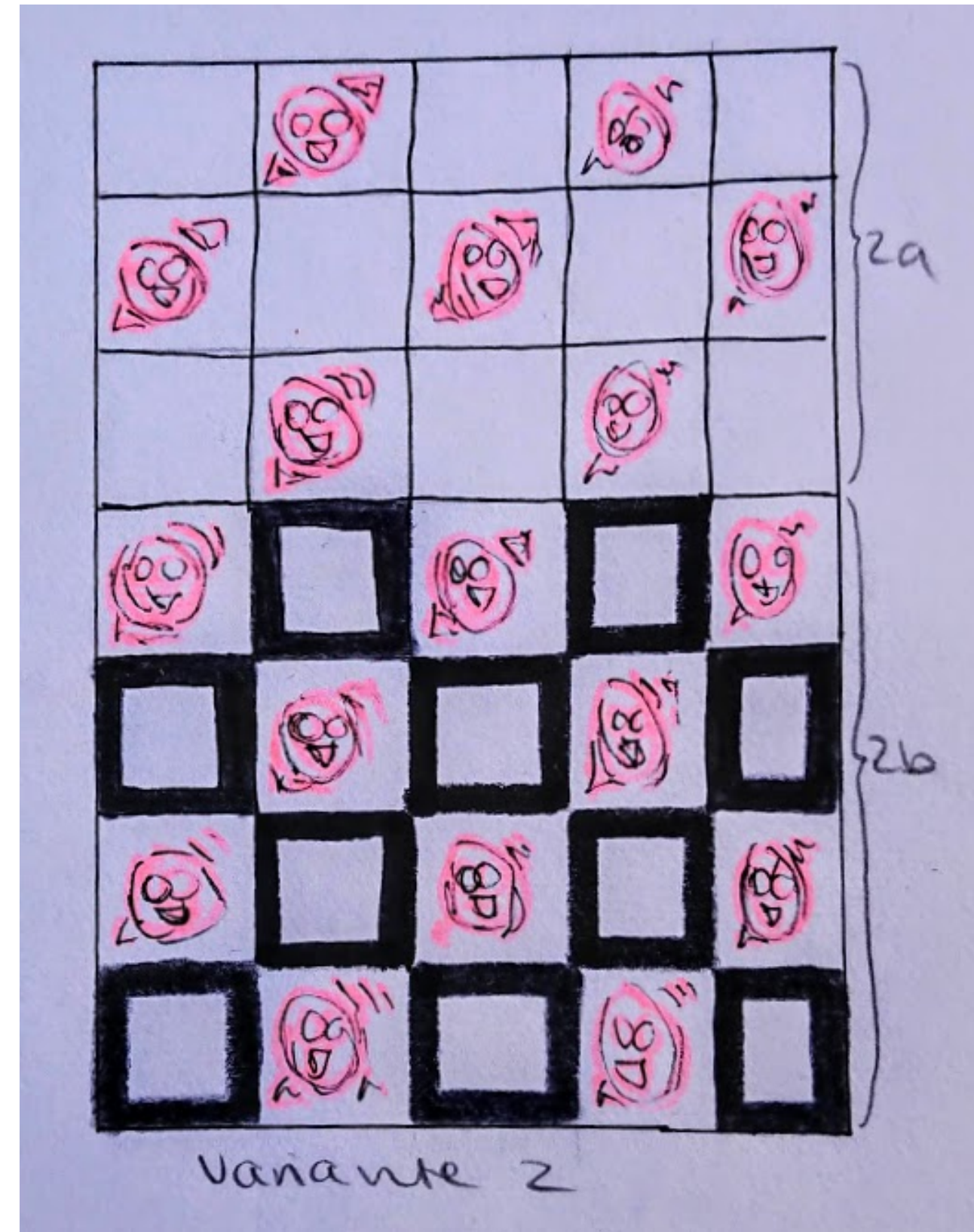
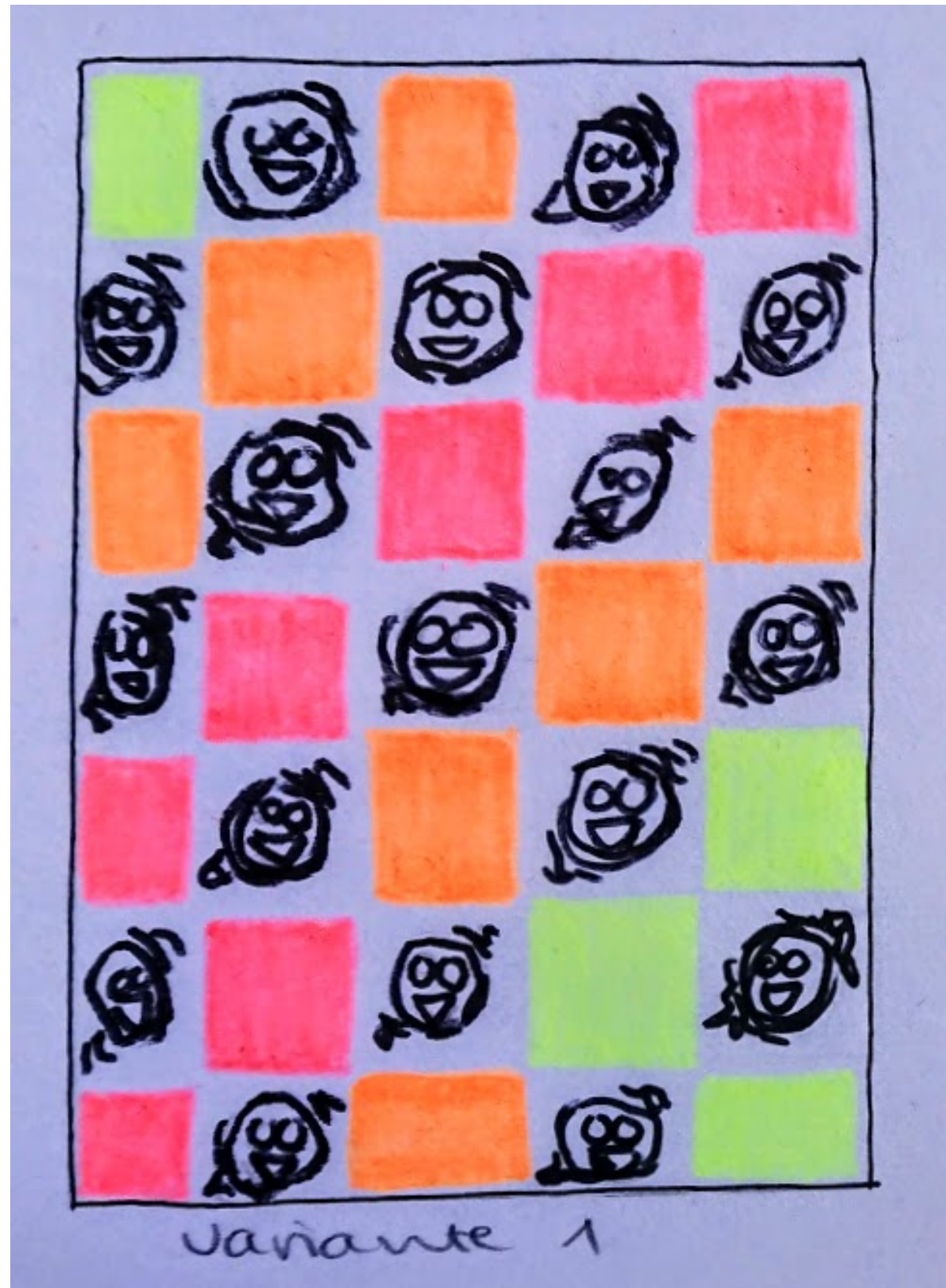
LAMPENARTEN DYSTOPIE



runde, helle, klinisch
weiße Glühbirnen
an einem Gitter
befestigt



TAPETEN- / WANDBEMALUNGSMUSTERDESIGN



Diese Playlist könnte über Lautsprecher im Dystopie Raum spielen



The image shows a Spotify playlist interface. At the top left is a cover image of a dark, industrial, dystopian setting with a staircase and the word 'DYSTOPIE' in a white box. To the right of the image, the word 'PLAYLIST' is in small letters, followed by the title 'Dystopie' in large white font. Below the title, it says 'Created by laura • 17 songs, 1 hr 3 min' and has an 'Edit title' button. A green 'PLAY' button and a three-dot menu icon are visible. On the right side, it says 'FOLLOWERS 0' and a 'Download' toggle switch. Below this is a search bar with 'Filter' and a 'Download' toggle. The main part of the image is a table of songs with columns for title, artist, album, date added, and duration.

	TITLE	ARTIST	ALBUM	📅	🕒
♡	Dreams	NERO, ZHU	Dreams	an hour ago	4:28
♡	I Do Coke	EXPLICIT Kill The Noise, Fe...	OCCULT CLASSIC	an hour ago	3:47
♡	Annihilation	EXPLICIT i_o, Lights	Annihilation	an hour ago	4:07
♡	Not Techno	i_o	Not Techno	an hour ago	3:24
♡	Spacer	Circuits	Nervous System EP	an hour ago	3:33
♡	Overwerk	IMANU, Buunshin	We Are Friends, V...	an hour ago	4:57

P
L
A
Y
L
I
S
T

<https://open.spotify.com/playlist/6H1lBUA6lbWHucNxSyhKXU?si=3bgtRdUOS3GU2PJa6QtBFg>

FARBPALETTE DYSTOPIE



Kelp
#4E5343

Starship
#E3F032

Bahia
#ABC90E

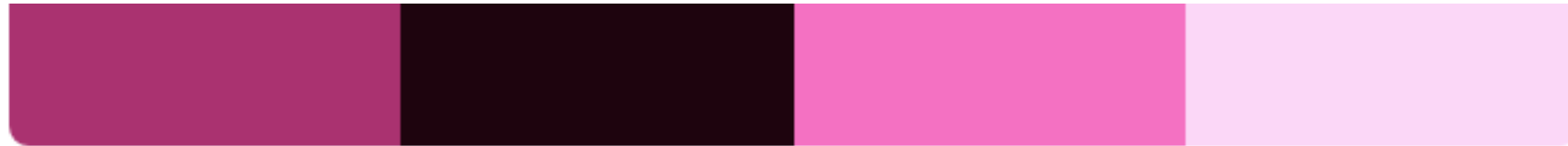
Silver Chalice
#A7A7A7



Mine Shaft
#242424

Silver
#C4C4C4

Gray
#8C8C8C



Royal Heath
#AB3270

Aubergine
#1E040F

Persian Pink
#F471C3

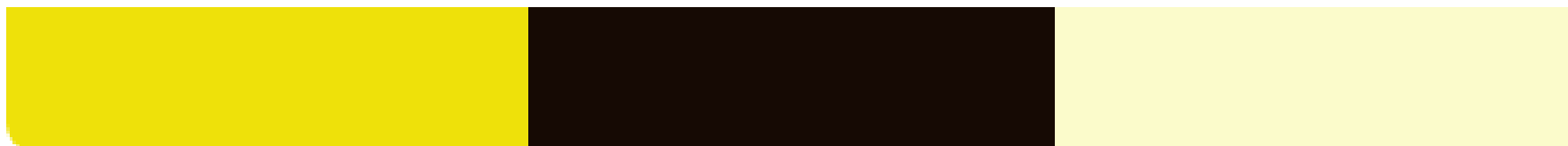
Classic Rose
#FBD7F8



Cod Gray
#161616

Scorpion
#595959

Tundora
#4C4C4C



Ripe Lemon
#EEE109

Graphite
#160A04

Corn Field
#FBFBFB



Chicago
#5B5951

Wattle
#D5D751

Olive Green
#B0B758

Spun Pearl
#AAA7AD

INTERIEUR & ARCHITEKTUR: (EIGENE) WOHNBARE ZUKUNFT GESTALTEN

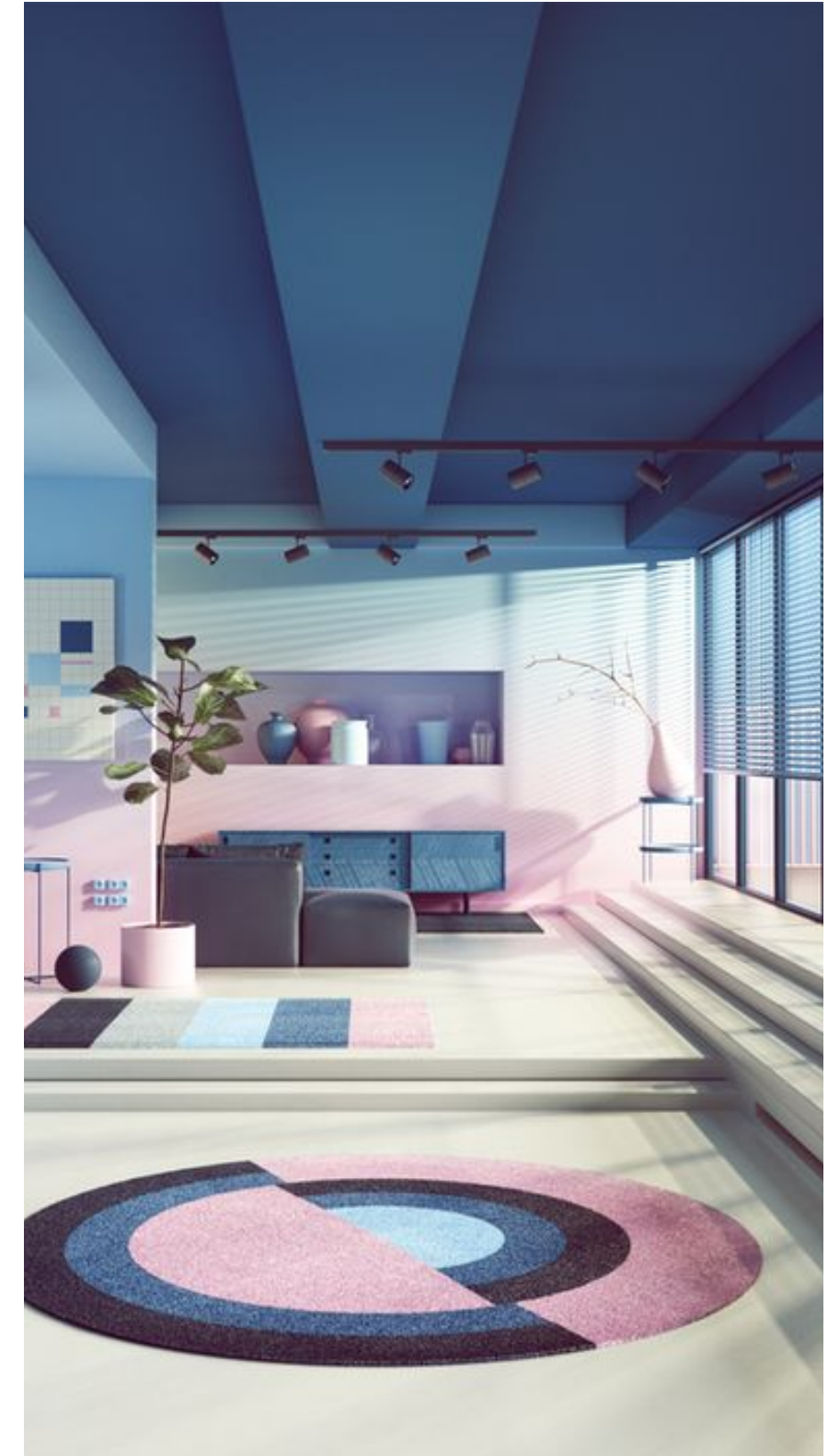
Dieser Teil der Ideenskizzensammlung ist dem Interieur und der Architektur gewidmet. Inspiriert vom populären Bauhaus Stil im 20. Jhd. gebe ich über das Entwickeln von Möbelstücken ein Lebensgefühl in meiner Kunst preis.

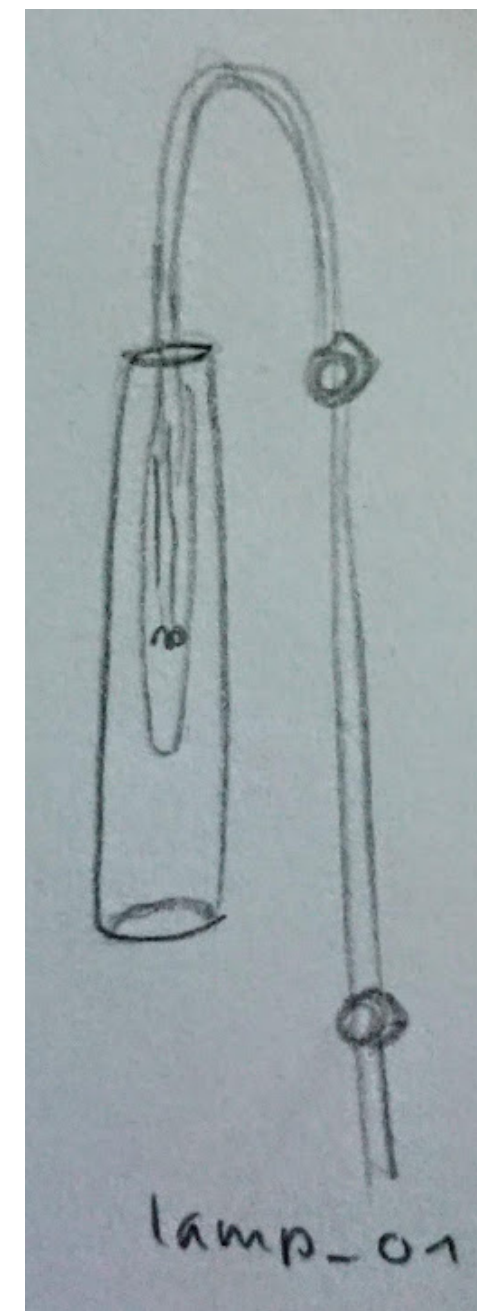
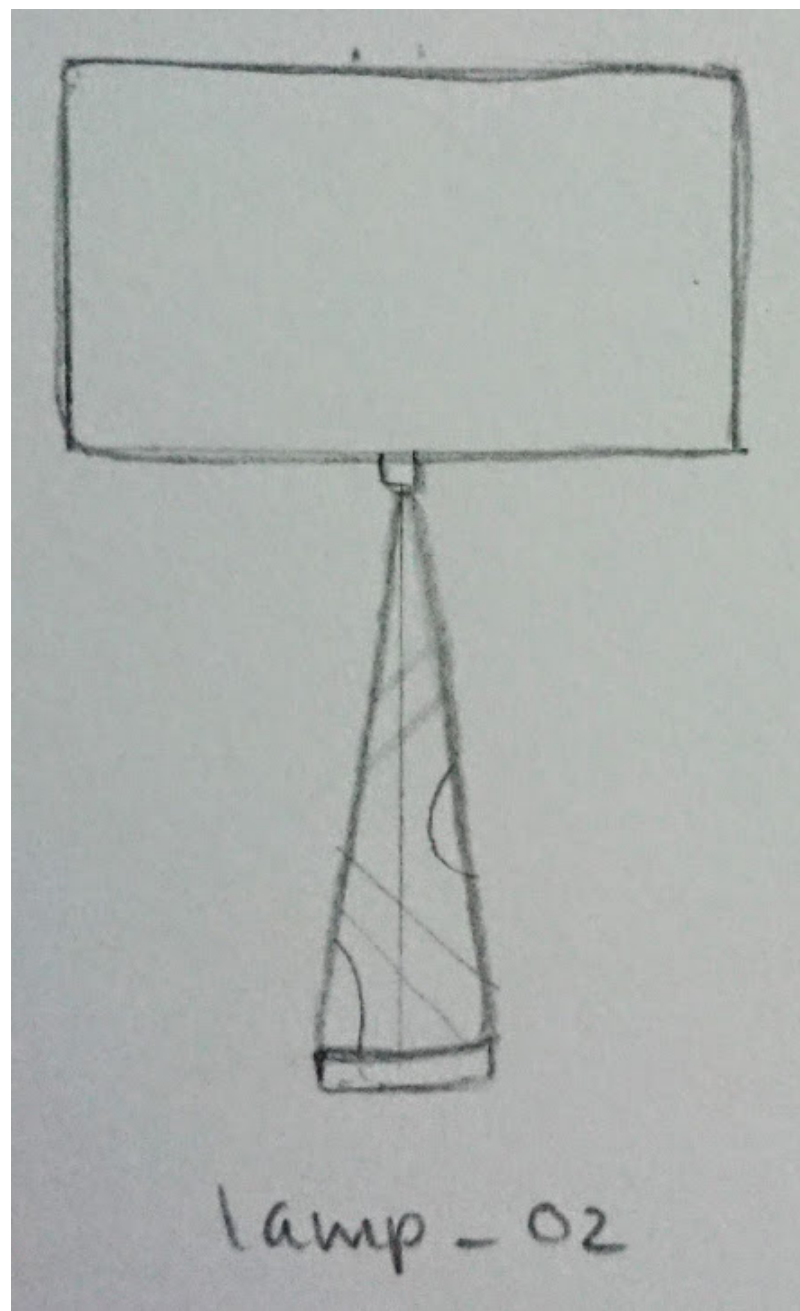
Für mich sind Möbel und materielle Gegenstände im Haus in einer sinnvollen, funktionellen, aber trotzdem ästhetisch stimulierenden Form auch eine Form von Selbstexpression.

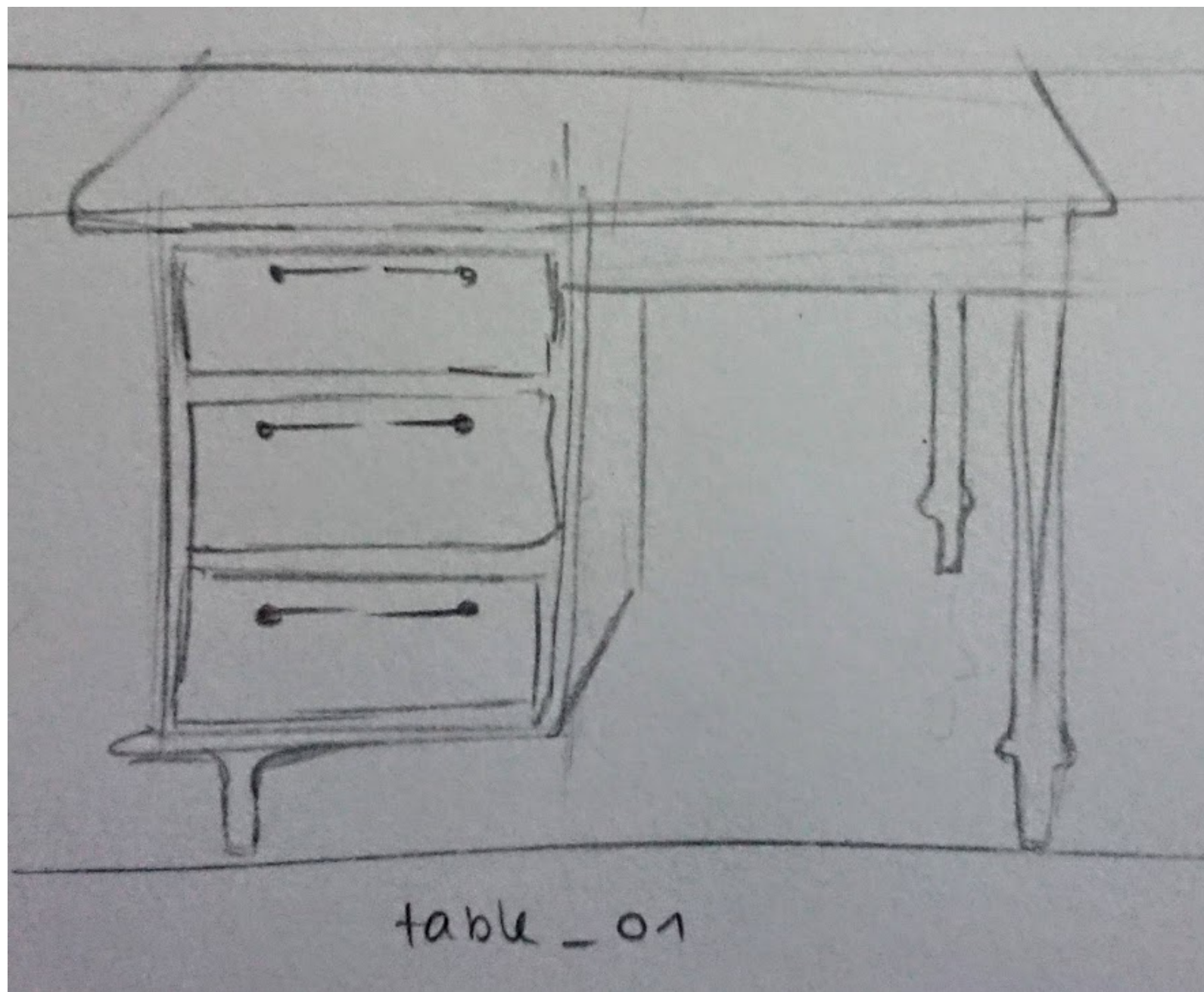
Sobald man in die gestalteten Wohnräume der Wissenschaftlerin eintritt, zeigen die Möbelstücke auch etwas von ihr selbst, denn die Auswahl von Interieur sagt auch etwas über den Menschen aus. Menschen die eher minimalistisches Interieur haben, haben teils auch diese Denkweise in anderen Teilen ihres Lebens.

Deshalb habe ich mich dazu entschieden, meine Sicht auf diese Dinge in designten Möbelstücken zu präsentieren. Idealerweise könnten meine Möbelstücke auch ausgestellt werden, die Umsetzung scheint in dieser Hinsicht aber eher schwer.

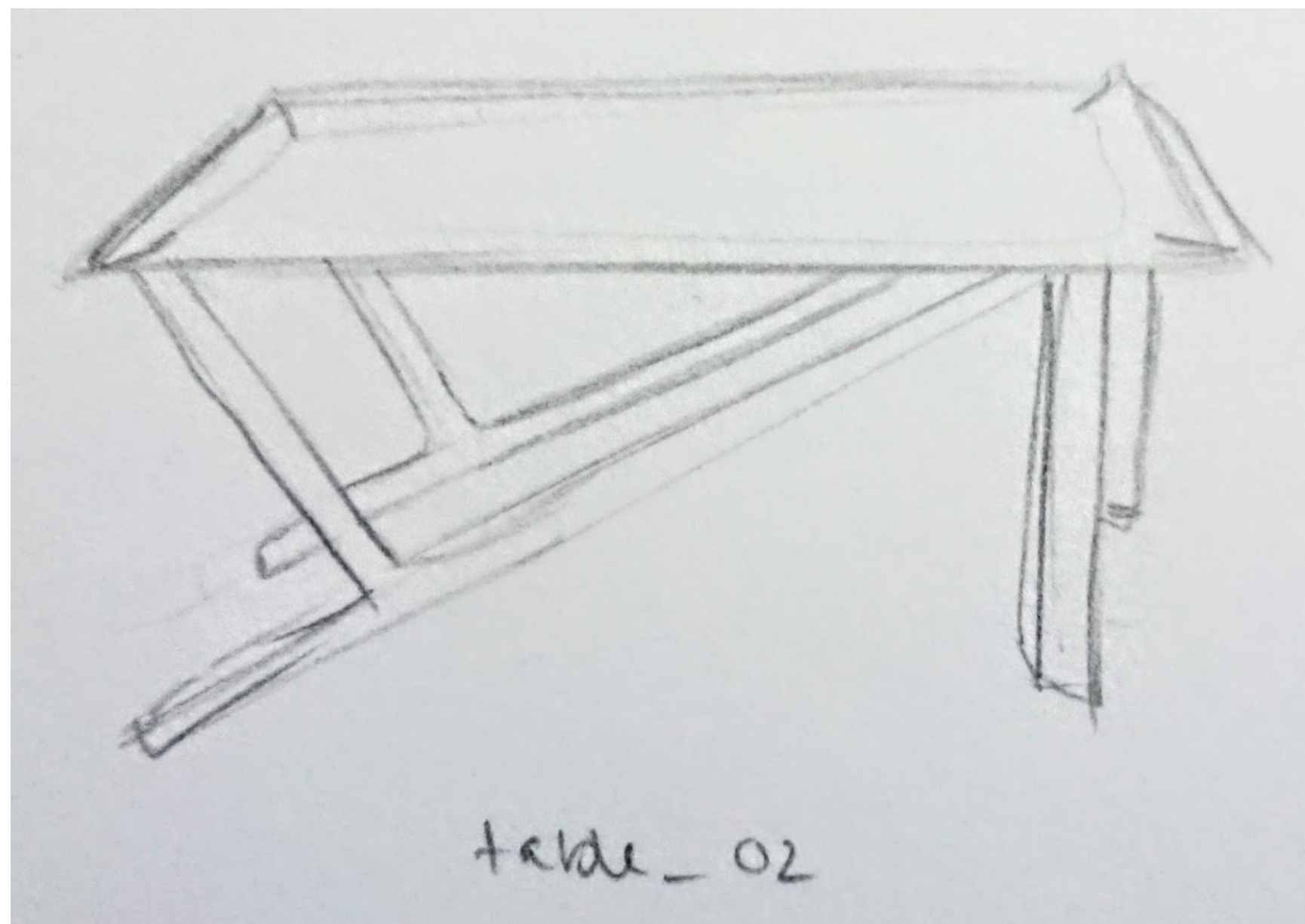
Eine Alternative wäre die Ausstellung eines Skizzenbuchs, welches auch der Wissenschaftlerin gehören könnte digital zum Durchblättern eingesehen werden.



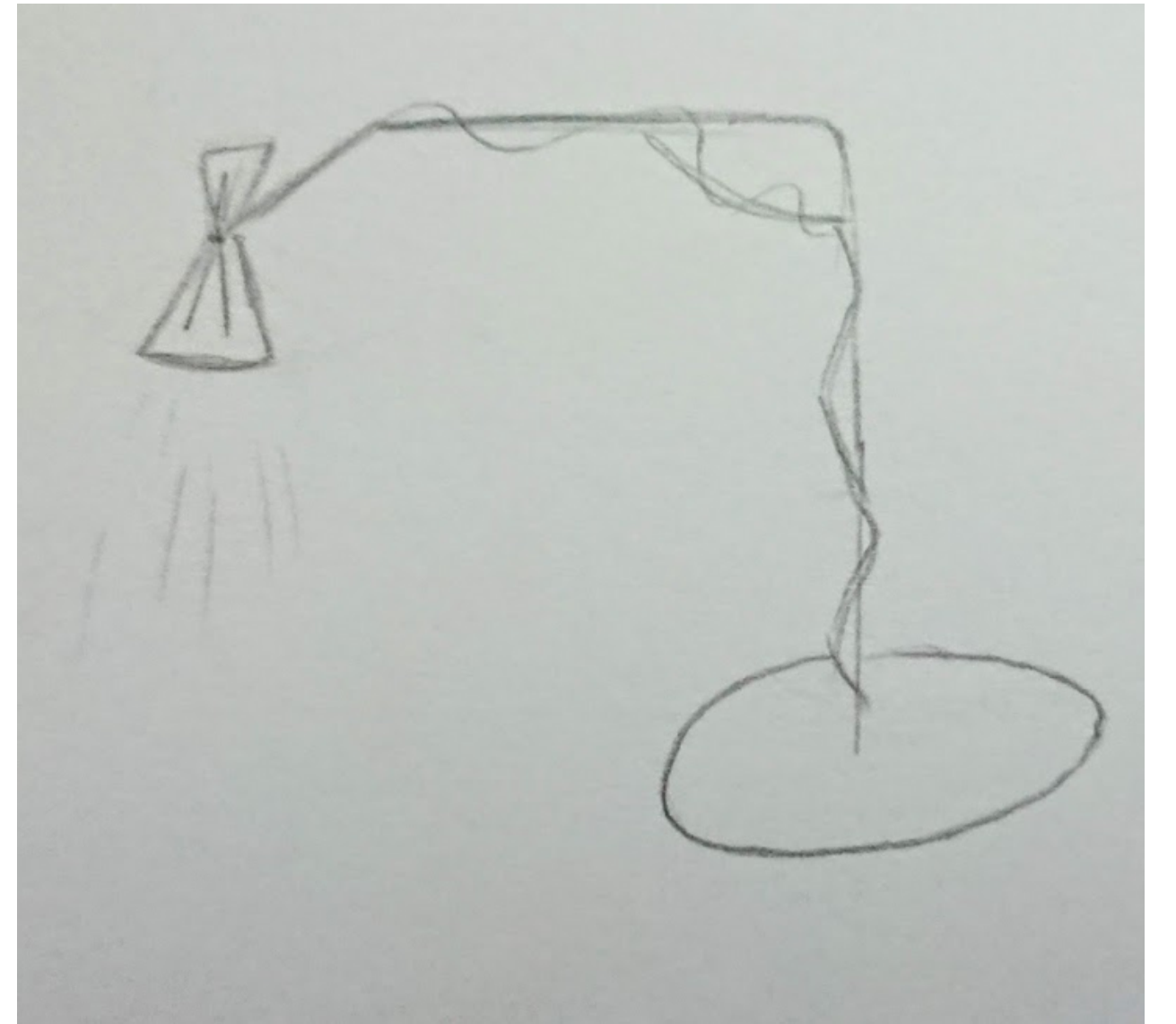
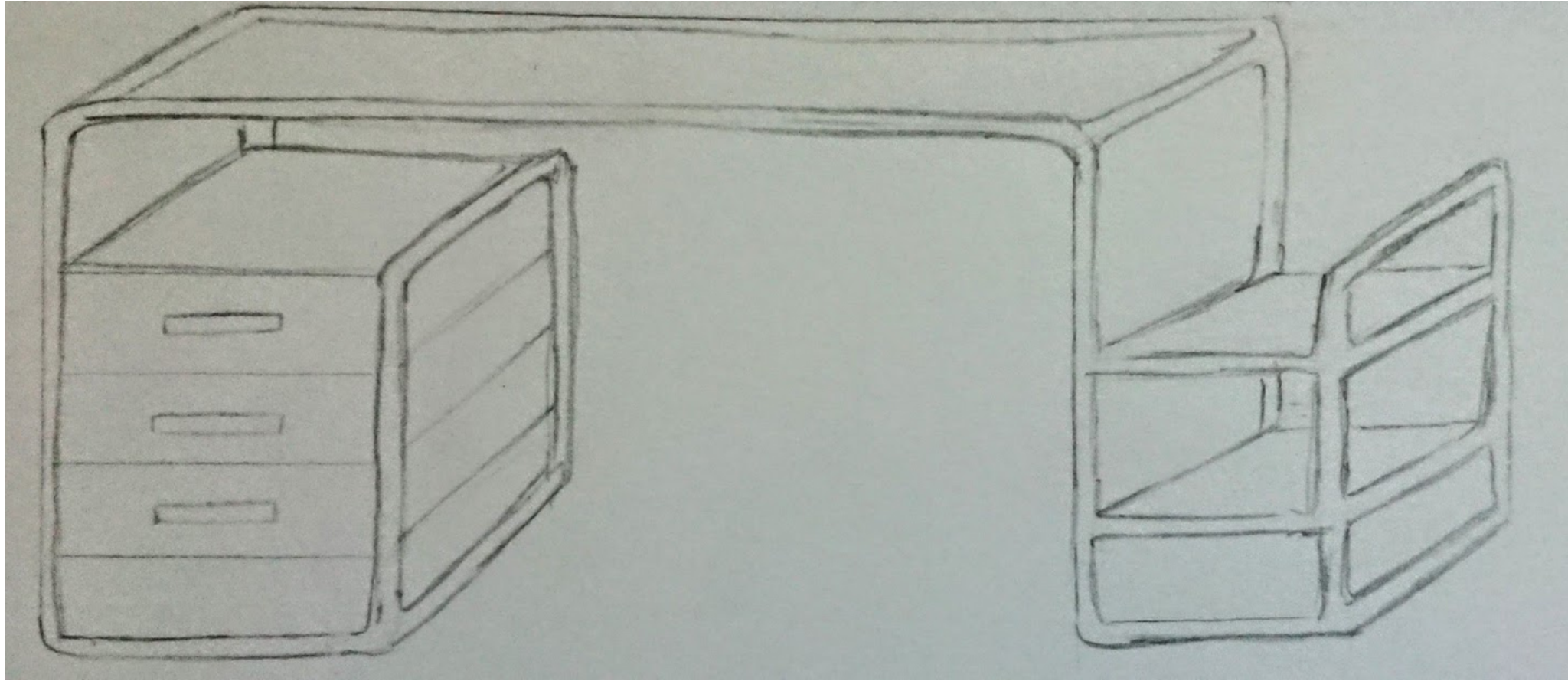


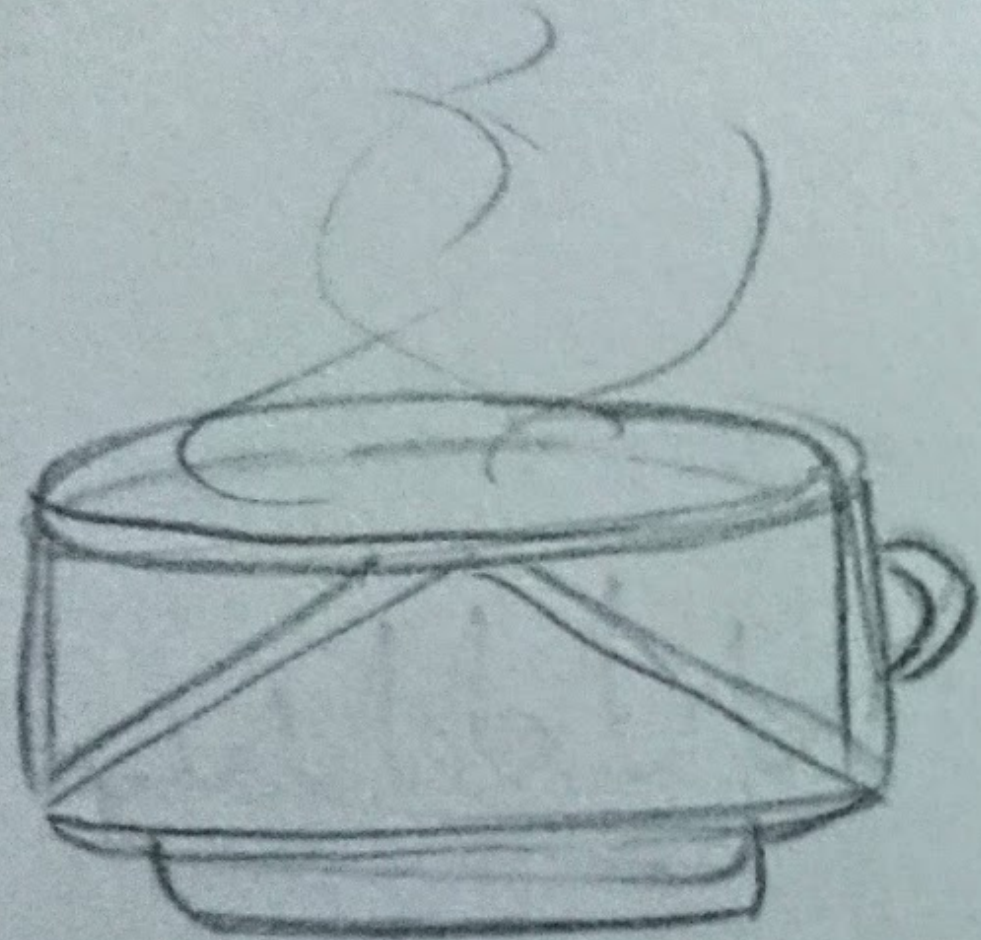


table_01



table_02





mug - 01

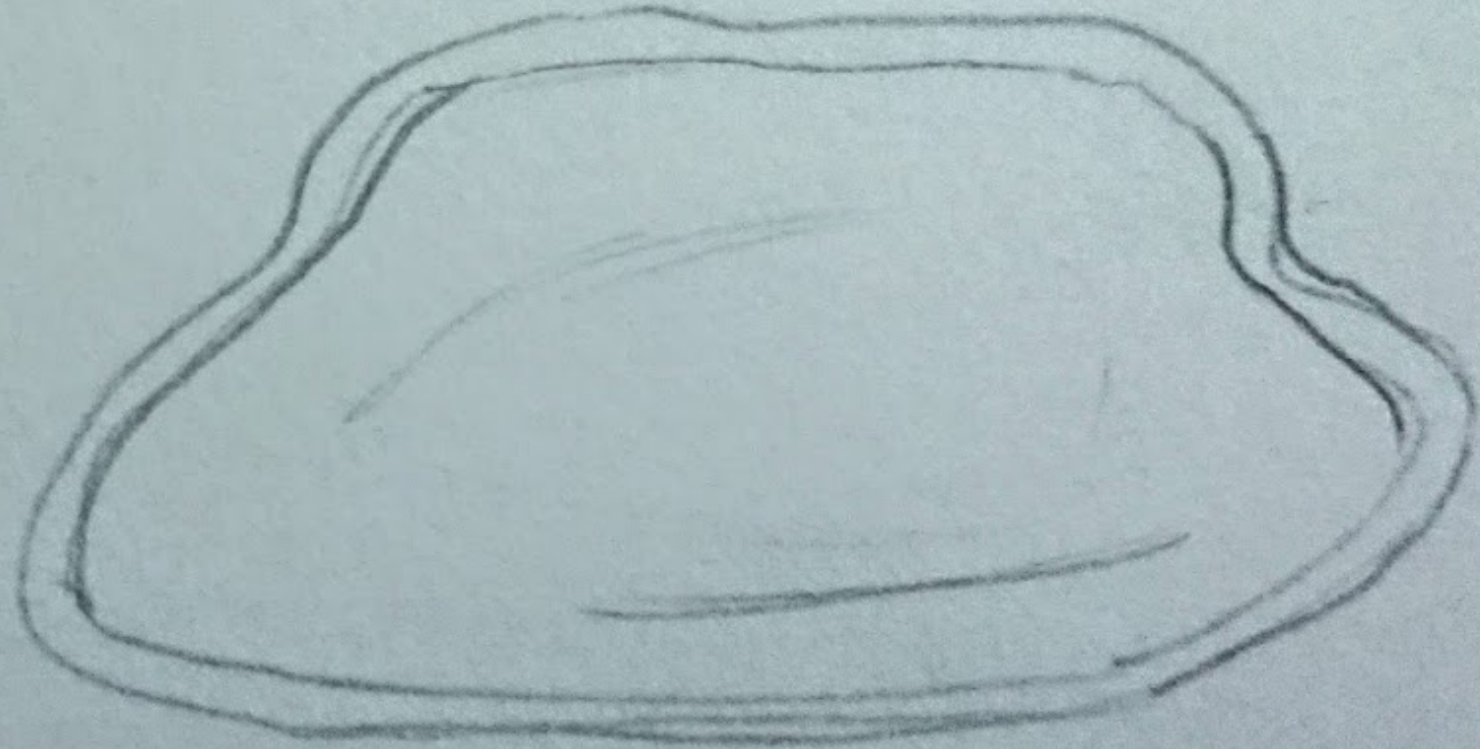
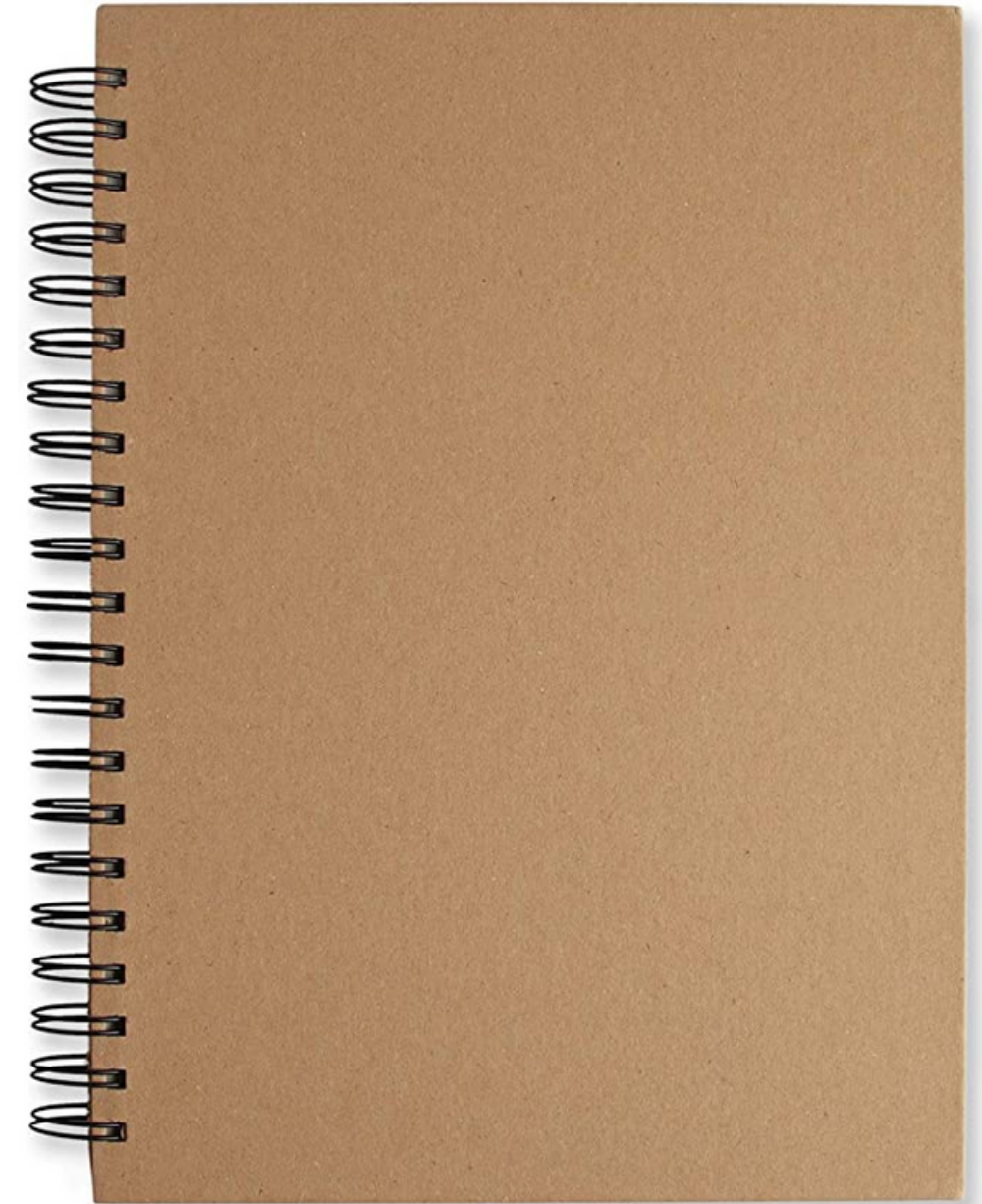
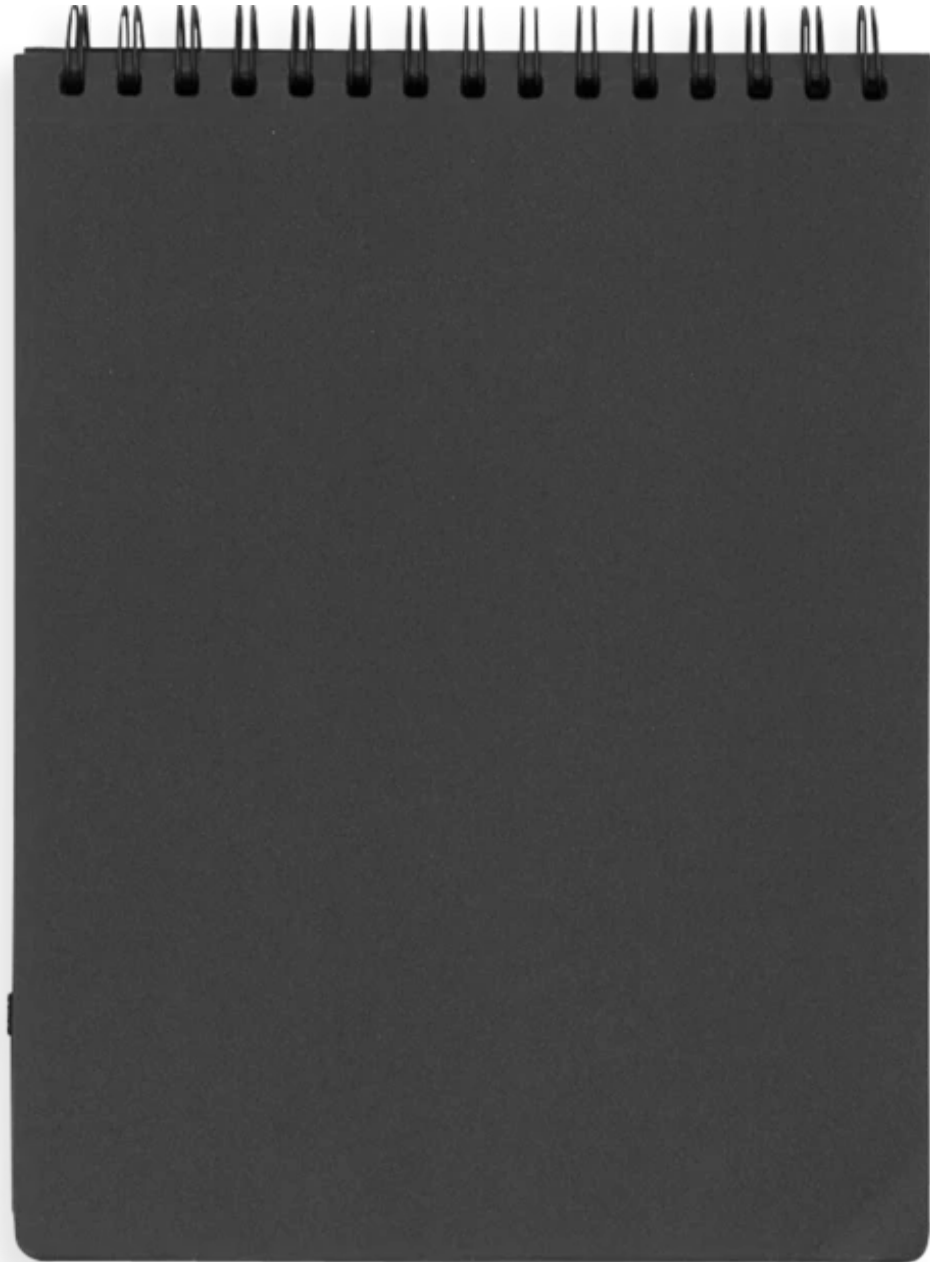


plate - 01

WIE SOLL DAS AUSSTELLUNGSBUCH AUSSEHEN?



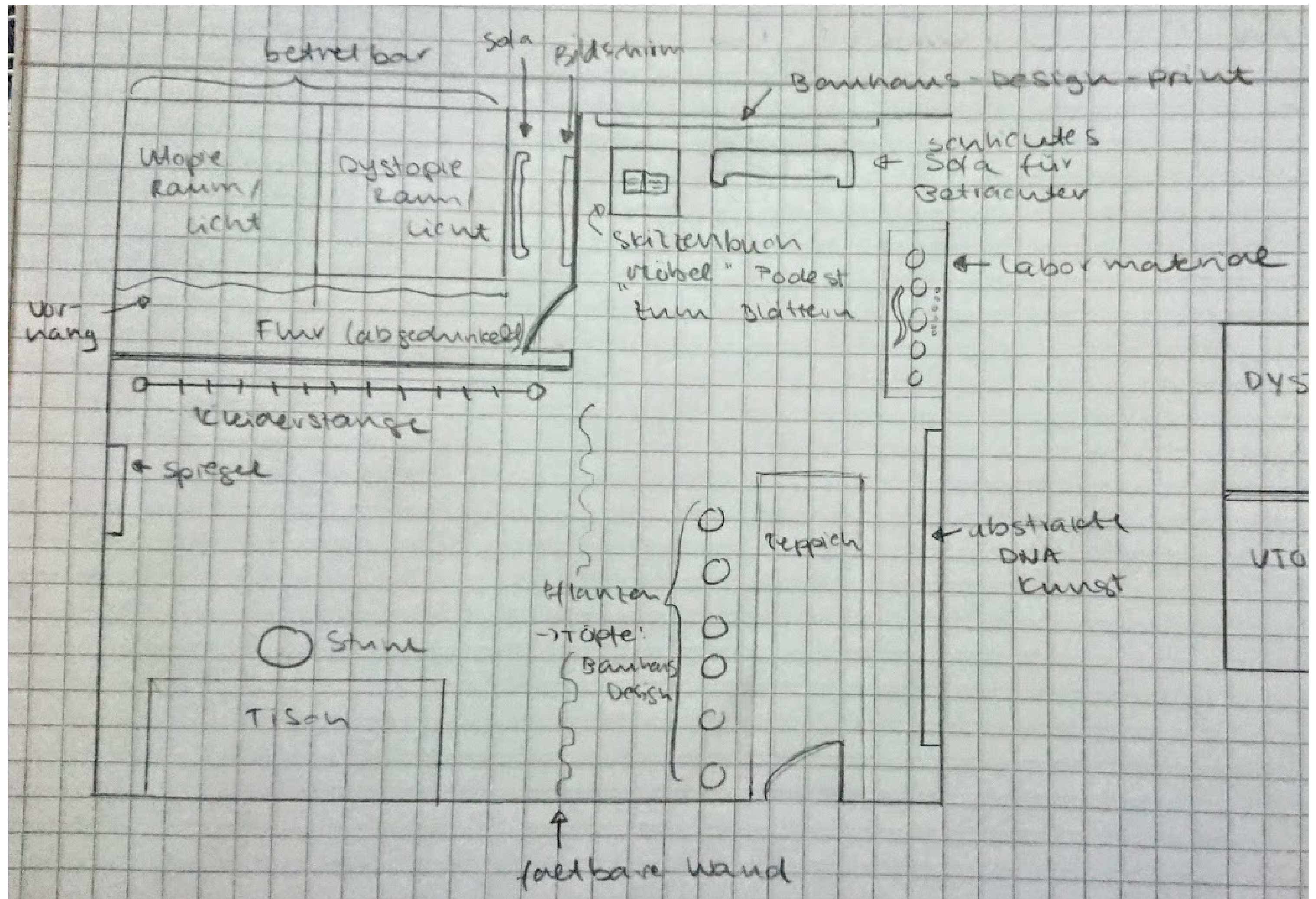
- schlicht gehalten, unauffällig -> soll zum organisierten und schlichten Stil der Wissenschaftlerin passen
- Im Buch: Skizzen der Möbel aufgeklebt & angeordnet

ggf. Namen der Wissenschaftlerin auf dem Cover ergänzen?

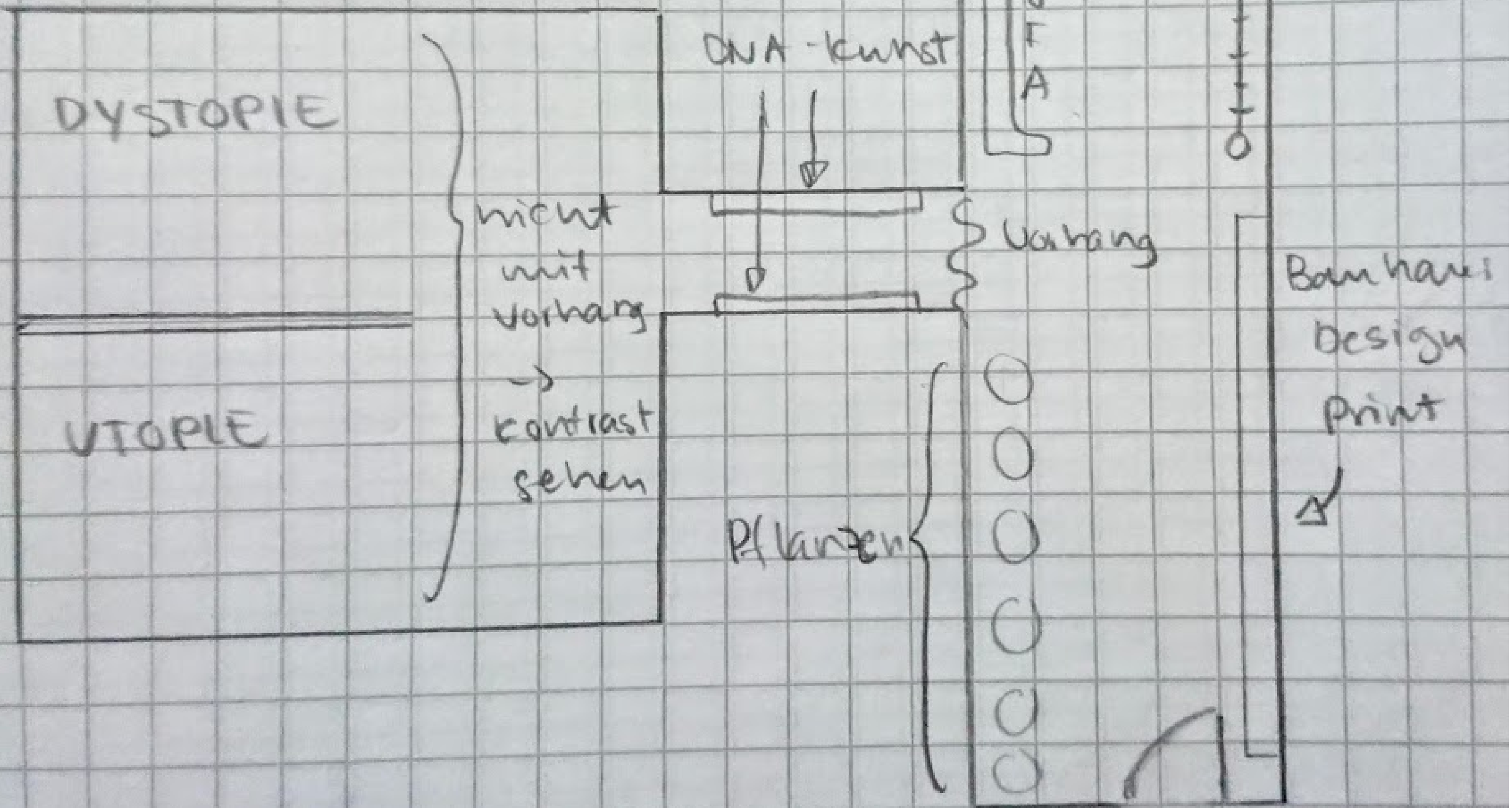
MÖGLICHER GRUNDRISS DER AUSTELLUNGSFLÄCHE

Nachdem in den Ideenskizzen zu den verschiedenen Bereichen der Welt der Wissenschaftlerin ein guter Einstieg zur Erprobung von eigenen künstlerischen Arbeiten geleistet wurde, kann die Ideenskizzensammlung nicht komplett sein ohne den Versuch, alle Ideen der gestalteten Welt in eine Ausstellung zu übertragen. Dazu möchte ich mehrere Ideen für einen Grundriss der Ausstellungsfläche ausarbeiten und hier anfügen.



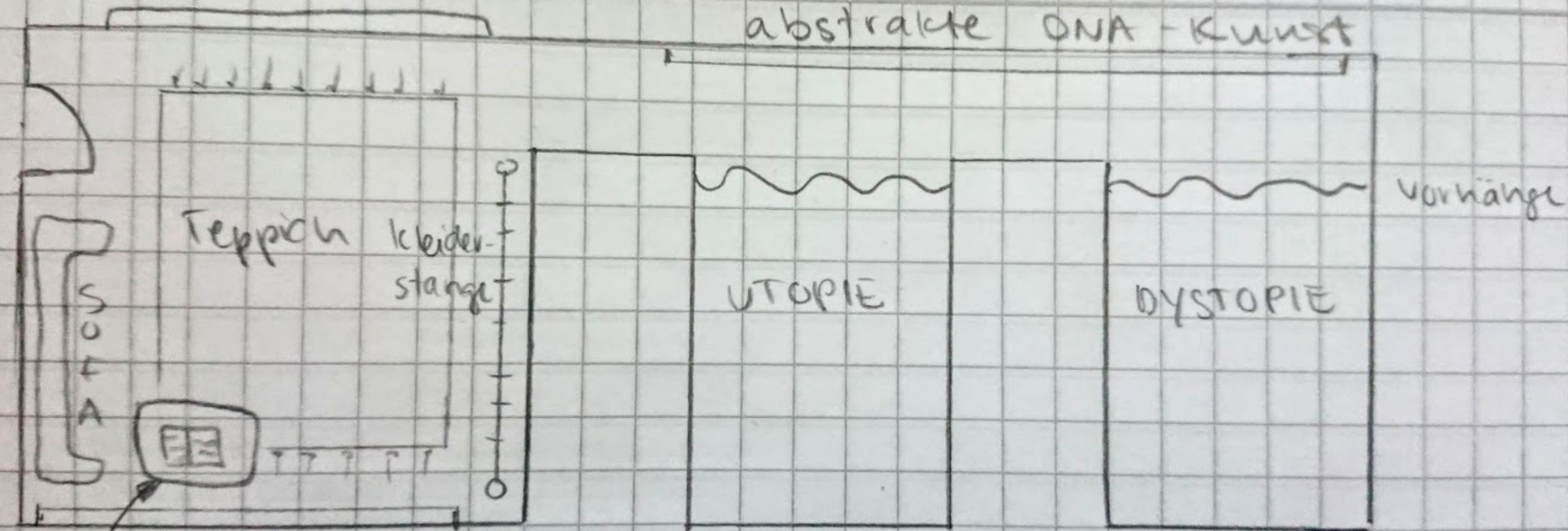


mal



(kann auch
nur Projektion
Fenster sein)

abstrakte DNA-Kunst



Teppich Kleiderstange

S
O
F
A



UTOPIE

DYSTOPIE

Vorhänge

Bauhause Print

Skizzenbuch
Podest

Mögliche Benötigte Utensilien für die Ausstellungsfläche

Sockel für Skizzenbuch



-----Raumtrenner-----



Kleiderstange



Bauhaus Print Inspiration



Beamer



Sofa /Sitzgelegenheit für Betrachter



Leere Leinwände für DNA Kunst



schlichter Teppich

DIVERSE NOTIZEN

SKIZZEN, DIE ICH NOCH ANFERTIGEN MÖCHTE FÜR IDEENSKIZZENSAMMLUNG

(A) MODE

- outfits an Vorlagen malen / zeichnen
- Texturen der Kleidung zusammenstellen
- mit Farbpalettenbook edouard swatches (Pantone) zusammenstellen
- Kleiderstange sample bilder

(C) UTOPIE / DYSTOPIE

- Farbpalette zusammenstellen (Assoziationen)
- Tapete dystopie Muster entwerfen (Smileys) → Neon Farbe
- watterwolken basteln
- Berg / idyllische Natur aus Fotos rausnehmen (für Projektion)
- Lampenarten (lights?) zusammenstellen
- Songs aussuchen (→ playlist link)

(B) INTERIEUR

- weiter neben her manchmal Möbel zeichnen für das Skizzenbuch
- Skizzenbuch Inspirationsbilder sammeln (wie soll das Ausstellungsbuch aussehen?)

(D) GRUNDRISS

- weitere mögliche benötigte Dinge hinzufügen

(E) Abstrakte DNA-Kunst

- weiter Designs für Acrylgemälde entwickeln