

# Björn Dahlem

## The End of It All

15.09. – 18.11.2012

Björn Dahlem (geb. 1974 in München, lebt in Berlin) gibt mit seinen Skulpturen und Installationen Phänomenen eine Form, die außerhalb unserer Vorstellungskraft liegen. Dabei steht nicht die bild-hafte Übersetzung umfassender Erkenntnisse im Vordergrund, sondern ein Sichtbarmachen des Unerklärbaren, Wunderbaren und Widersprüchlichen. Ohne auf wissenschaftliche Darstellungsweise und Genauigkeit Rücksicht nehmen zu wollen, entwickelt Dahlem aus Alltagsfundstücken komplexe Gebilde, die sich auf Theorien und Modelle der Kosmologie, Astronomie, Teilchenphysik oder Quantenmechanik beziehen. Mit seinen schwerelos und fragil wirkenden Konstruktionen behandelt er fast spielerisch die großen Fragen der Philosophie, Metaphysik und Theologie und fügt sie zu einem eigenen Kosmos zusammen. Das eigentlich nicht Visualisierbare nimmt durch ein Zusammenspiel von profanen und kuriosen Gegenständen mehrdeutige Gestalt an.

Den Auftakt der Ausstellung *The End of It All* bildet die *Sonne* (2012) im Foyer der Villa Salve Hospes – ein chaotischer Ball aus Licht und Strahlung, der zu explodieren scheint. Damit stellt die Skulptur nicht nur eine Metapher für den Ausstellungstitel dar, sondern steht auch für den künstlerischen Schaffensprozess, der aus einem energetischen Moment heraus eine feine Balance zwischen Chaos und Ordnung erfordert. Auch Licht und Dunkelheit, Alltägliches und Übersinnliches, wissenschaftliche Theorien und Science Fiction, physikalische Experimente und Alchemie bedingen sich in Dahlems künstlerischem Universum. Das enge Wechselspiel dieser Gegensätze ist nicht nur in einzelnen Arbeiten spürbar, sondern gleichsam zentral für die gesamte Ausstellung. Die gewohnte Wahrnehmung von Objekt und Raum wird vorsichtig unterlaufen und unter nahezu apokalyptische Vorzeichen gestellt.

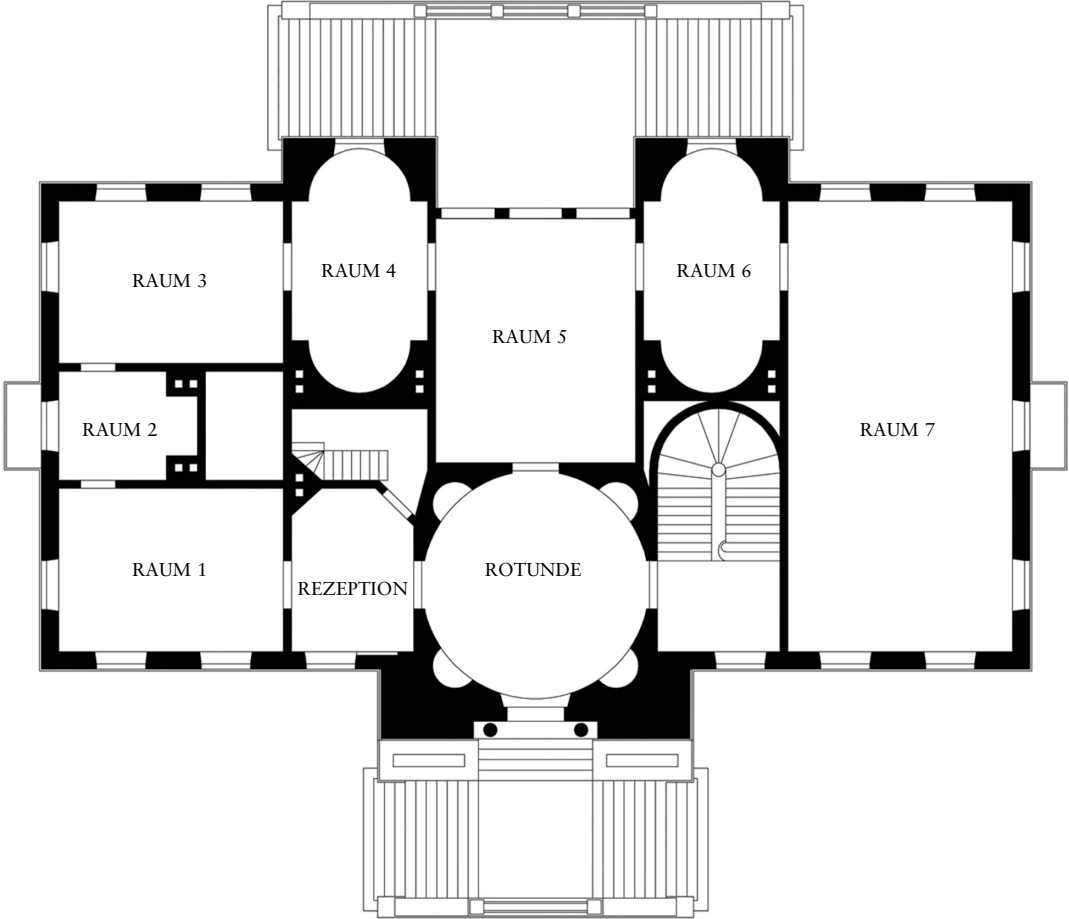
Björn Dahlem war in zahlreichen, internationalen Gruppenausstellungen vertreten, 2011 unter anderem in den Deichtorhallen Hamburg, der Kunsthalle Wien oder bei der Yokohama Triennale. Einzelausstellungen widmeten ihm beispielsweise das KIT – Kunst im Tunnel, Düsseldorf (2010), das UCLA Hammer Museum, Los Angeles oder der Hamburger Bahnhof (beide 2004).



Kunstverein Braunschweig e.V.  
Lessingplatz 12, 38100 Braunschweig,  
Telefon 0531 49556  
[www.kunstverein-bs.de](http://www.kunstverein-bs.de), [info@kunstverein-bs.de](mailto:info@kunstverein-bs.de)

Öffnungszeiten:  
Dienstag – Sonntag 11-17 Uhr, Donnerstag 11-20 Uhr  
Öffentliche Führungen:  
Donnerstag 18 Uhr, Sonntag 14:30 Uhr

Erdgeschoss



ROTUNDE (EINGANGSBEREICH)

*Sonne*

2012, Holz, Aluminium, Stahl,  
Lampen, Glühbirnen  
Durchmesser 160 cm

COURTESY GALERIE GUIDO W. BAUDACH, BERLIN

RAUM 1

*Tier*

2012, Holz, Lack, Tusche  
154 x 181 x 50 cm

COURTESY SIES+HÖKE GALERIE, DÜSSELDORF

RAUM 2

*Menetekel (Partikel E)*

2012, Holz, Stahl, Lack, Tusche,  
Glasschale, Fichtenstamm  
71 x 50 x 20 cm

COURTESY SIES+HÖKE GALERIE, DÜSSELDORF

RAUM 3

*Schaum*

2012, Holz, Stahl, Glasgefäße, Lack,  
Tusche, Venusfigur  
186 x 140 x 84 cm

COURTESY GALERIE GUIDO W. BAUDACH, BERLIN

RAUM 4 (KONCHE)

*M-Konstellation*

2011, Holz, Stahl, Kupfer, Styropor, Vasen,  
Barometer, Schellack, Oliven, Tusche  
249 x 145 x 75 cm

COURTESY GALERIE RÜDIGER SCHÖTTLE, MÜNCHEN

RAUM 5 (GARTENSAAL)

*Ewigkeit (Baum)*

2011, Holz, Glas, Vasen, Spiegel, Rotwein, Lack  
193 x 160 x 143 cm

COURTESY GALERIE RÜDIGER SCHÖTTLE, MÜNCHEN

RAUM 6 (KONCHE)

*M-Zeit*

2010, Holz, Uhren, Christbaumkugel, Tusche  
232 x 96 x 85 cm

COURTESY GALERIE GUIDO W. BAUDACH, BERLIN

RAUM 7 (SPIEGELSAAL)

*Seltsamkeit*

2010, Holz, Stahl, Kupfer, Lack, Kiefernzapfen,  
Glaskolben, Porzellanfigur, Baumstamm, Uhr  
245 x 90 x 138 cm

COURTESY SIES+HÖKE GALERIE, DÜSSELDORF

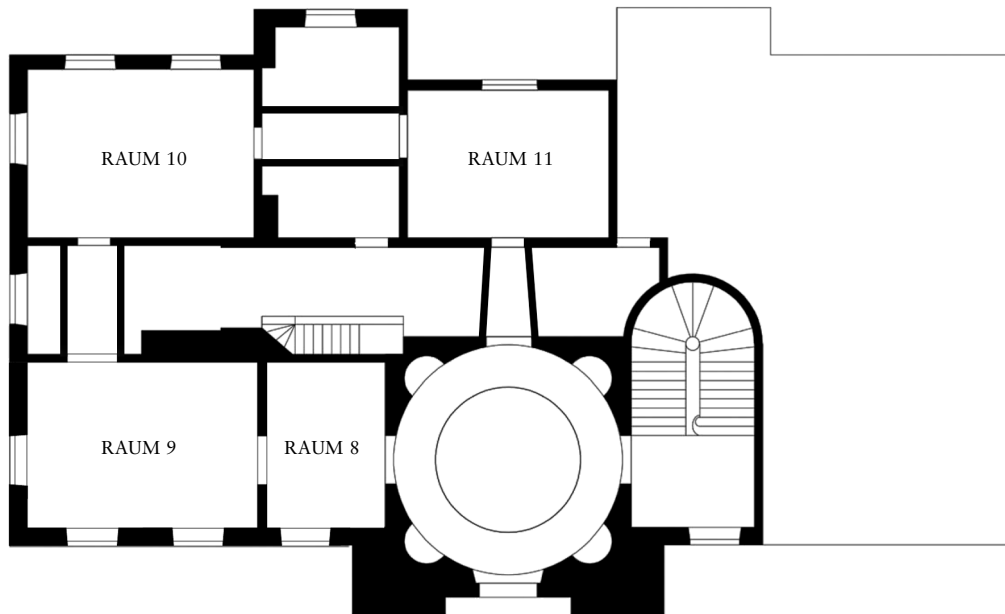
TREPPENHAUS

*Galaxie*

2011, Holz, Stahl, Glühbirne  
Durchmesser 90 cm

COURTESY SIES+HÖKE GALERIE, DÜSSELDORF

# Obergeschoss



## RAUM 8

### *Sonnen*

2011, Glas, Holz, Styropor, Stahl, Zitrone,  
Samtkugel, Lack, Schellack  
180 x 151 x 70 cm

COURTESY GALERIE RÜDIGER SCHÖTTLE, MÜNCHEN

## RAUM 9

### *Oortsche Wolke*

2012, Holz, Neonlampen  
ca. 300 x 600 x 300 cm

COURTESY SIES+HÖKE GALERIE, DÜSSELDORF

## RAUM 10

### *Apparat (Galaxie)*

2012, Holz, Stahl, Plexiglas, Glasgefäße,  
Lack, Oszilloskop, Glühbirne  
163 x 161 x 40 cm

COURTESY GALERIE GUIDO W. BAUDACH, BERLIN

## RAUM 11

### *Kapsel*

2012, Holz, Plexiglas, Lack  
55 x 170 x 63 cm

COURTESY GALERIE GUIDO W. BAUDACH, BERLIN

### *Partikel E (Top)*

2012, Holz, Stahl, Marmor, Achat,  
Lack, Christbaumkugeln  
75 x 50 x 35 cm

COURTESY GALERIE GUIDO W. BAUDACH, BERLIN

### *Sonne*

2012, Holz, Lack, digitaler Bilderrahmen, Video  
ca. 58 x 53 x 58 cm

COURTESY GALERIE GUIDO W. BAUDACH, BERLIN